



**Program Instalsoft**

## Narzędzia

### Program Instal-OZC Viessmann

#### Pakiet programów pozwala na zaprojektowanie instalacji:

- CO z grzejnikami zgodnie z normą EN 1264
- ogrzewania płaszczyznowego – podłogowego i ściennego
- zaopatrzenia w wodę
- odprowadzenia ścieków

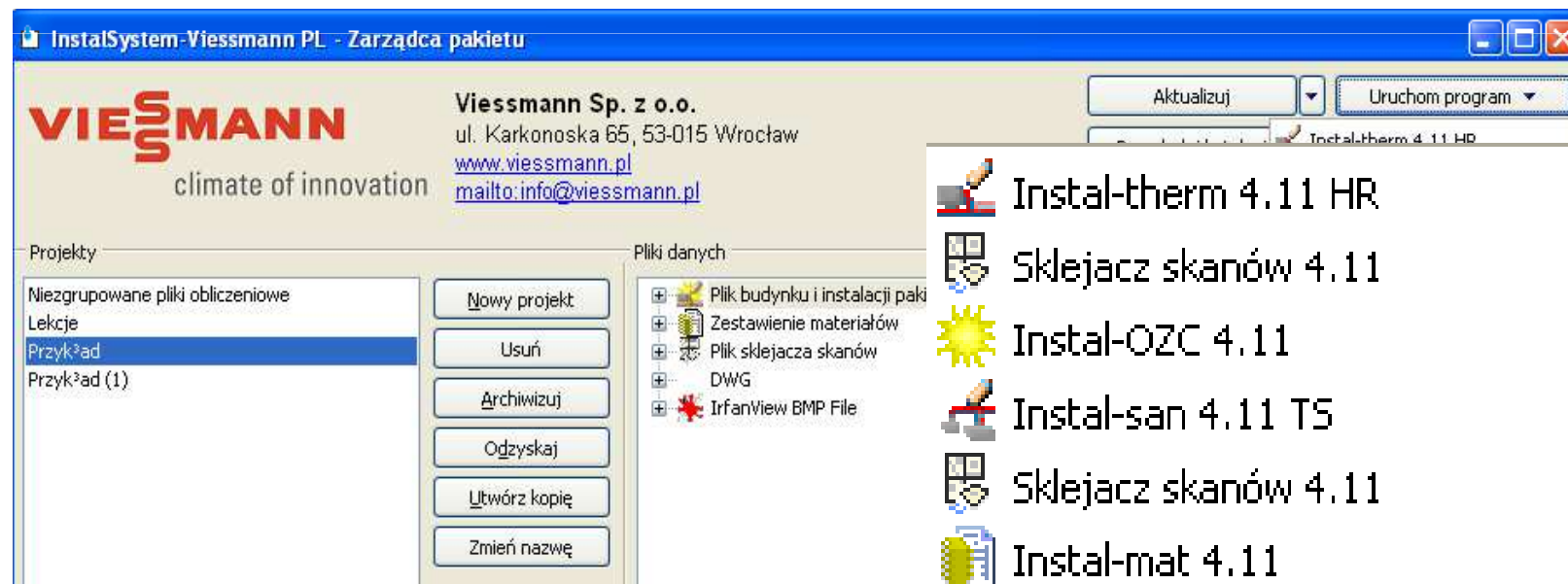
dodatkowo pakiet jest wyposażony w program do tworzenia gotowych kosztorysów i wycen, w którym zestawienia materiałów powstałe w programach doborowych będą automatycznie uzupełniane o aktualne ceny.



## Narzędzia

### Program Instal-OZC Viessmann

- obliczenia współczynników przenikania "U" (lub oporu cieplnego "R") przegród budowlanych, projektowego obciążenie cieplnego pomieszczeń i budynków wg normy PN12831, sezonowego zapotrzebowania na ciepło wg normy PN13790
- możliwość doboru grzejników konwekcyjnych centralnego ogrzewania z dostępnych katalogów Viessmann



# Narzędzia

## Program Instal-OZC Viessmann

### Moduł Instal-san TS

- projektowanie przy użyciu edytora graficznego wewnętrznej instalacji kanalizacyjnej w budynkach mieszkalnych i użyteczności publicznej
- tworzenie zestawień materiałów użytych w projekcie

Program Instal-san S umożliwi projektowanie w oparciu o następujące systemy/produkty:

#### System rur i kształtek do budowy instalacji kanalizacyjnej

- Produkty neutralne – rury PP



## **Narzędzia**

Program Instal-OZC Viessmann - Podsumowanie możliwości programu

### **Pakiet Viessmann zapewnia :**

- możliwość wykonania szczegółowych obliczeń strat ciepła dla projektowanego budynku zgodnie z aktualną normą,
- wykonania projektu instalacji wewnętrznych
- uzyskanie zestawień materiałów użytych w projektach
- wycenę kosztów realizacji zaprojektowanych instalacji.

***najbardziej kompletny pakiet programów do instalacji dostępny na rynku***

***PL***

***atrakcyjne narzędzie projektowe.***