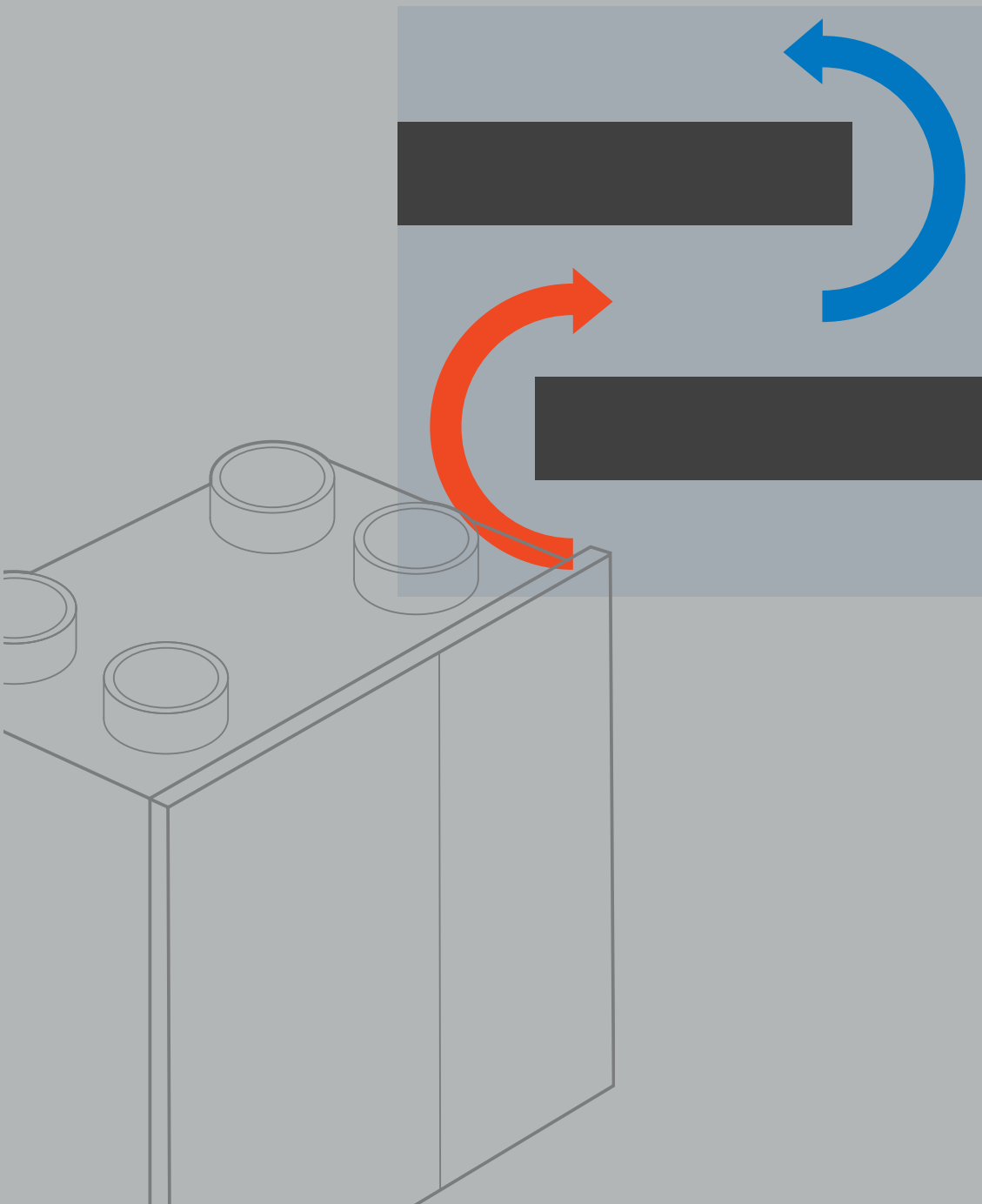


# VITOVENT 300

System wentylacji pomieszczeń  
z odzyskiem ciepła i zdalnym sterowaniem

**VIESMANN**





Vitovent 300 –  
Najwyższa jakość  
powietrza wraz  
z oszczędnością  
energii

Vitovent 300  
(180 m<sup>3</sup>/h)  
System wentylacji  
mieszkań  
z odzyskiem ciepła

# Doskonały klimat we własnych czterech kątach

Dzisiejsze nowoczesne budynki, a także budynki starszego typu w których dokonano wymiany okien charakteryzują się dużą szczelnością w celu zminimalizowania strat ciepła. Z tego powodu jednak utrudniona staje się prawidłowa wymiana powietrza wewnątrz budynku. A jakość powietrza ma wydatny wpływ na samopoczucie i jakość życia.

System wentylacji pomieszczeń Vitovent 300 zapewnia świeże powietrze i przyjemny klimat w mieszkaniu, z jednoczesnym uzyskaniem znaczących oszczędności energetycznych.

## Świeże powietrze dla dobrego samopoczucia

Powietrze odczuwamy jako „świeże”, jeśli stężenie dwutlenku węgla jest mniejsze od 0,1% obj. Jeśli wietrzenie odbywa się przez otwieranie okien, to mamy do czynienia z nadmierną ilością powietrza i znacznym zwiększeniem strat ciepła, albo też z małą ilością świeżego powietrza powodującą u mieszkańców odczuwalny wyraźnie dyskomfort. System wentylacji pomieszczeń, taki jak Vitovent 300 firmy Viessmann, dba natomiast w sposób ciągły o przyjemny i zdrowy klimat w mieszkaniu.

## Profilaktyczna ochrona przed zagrzybieniem

Wilgotne powietrze w pomieszczeniach jest jednym z głównych powodów powstawania zagrybień. Vitovent 300 reguluje zawartość wilgoci w powietrzu wewnętrznym. Zapobieganie rozmnażaniu się grzybów i pleśni oraz filtracja powietrza zewnętrznego przyczyniają się do dalszej poprawy klimatu i komfortu mieszkania.



Nowe komfortowe  
zdalne sterowanie

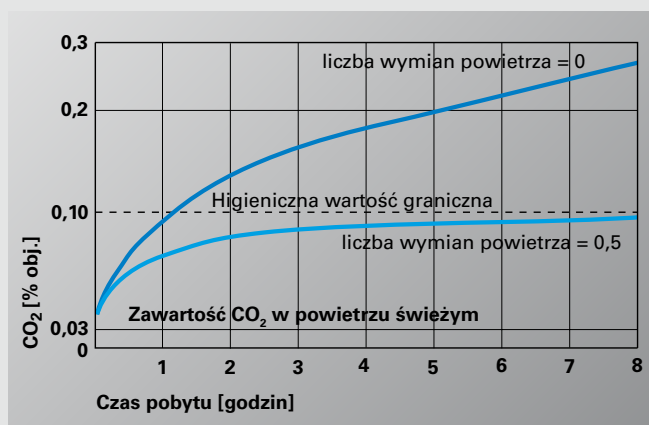
## Optymalnie wentylować, mniej płacić

Każdy system wentylacyjny wymaga do swej pracy energii elektrycznej. Ten nakład energii jest jednak w pełni opłacalny. Pozwala bowiem odzyskać zdecydowaną większość ciepła, zawartego w użytym usuwanym powietrzu. W ten sposób wentyluje się bez dodatkowych strat ciepła, uzyskując znaczne oszczędności w skali roku na kosztach ogrzewania.

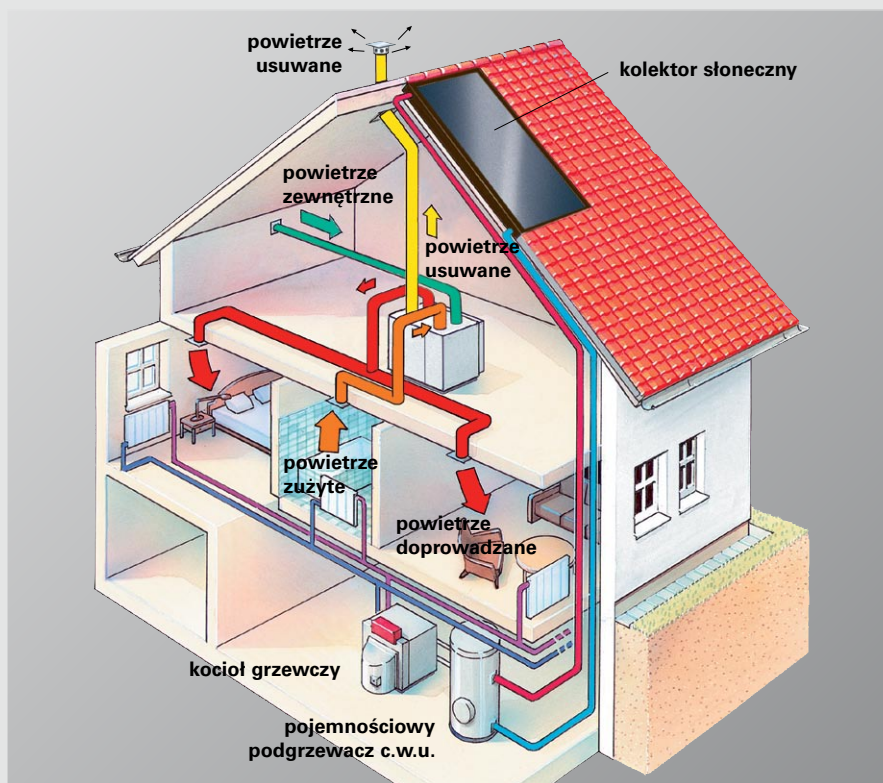
## Chłodzenie powietrzem nocą

Vitovent 300 (300 lub 400 m<sup>3</sup>/h) z rozdzielaczem By-pass jest wszechstronny: odzysk ciepła w sezonie grzewczym oraz funkcja chłodzenia latem. Umożliwia to zintegrowana kłapa obejściowa, która nocą kieruje chłodne powietrze z zewnątrz bezpośrednio do pomieszczeń (z pominięciem wymiennika ciepła).

Wzrost stężenia  
CO<sub>2</sub> powodowany  
obecnością jednej  
osoby, bez wysiłku  
fizycznego



# Zdecyduj się na trwałą wygodę



Vitovent zapewnia zdrowy klimat pomieszczeń i świeże, przefiltrowane powietrze

Dane techniczne				
<b>Vitovent 300</b>	m <sup>3</sup> /h	<b>180</b>	<b>300</b>	<b>400</b>
<b>Prąd przepływu powietrza</b>	m <sup>3</sup> /h / Pa	50 do 180	50 do 300	50 do 400
<b>Max. prąd przepływu powietrza</b>	m <sup>3</sup> /h / Pa	180/200	300/100	400/100
<b>Wymiary bez króćców przyłączeniowych</b>				
Głębokość	mm	310	436	436
Szerokość	mm	560	675	675
Wysokość	mm	600	747	747
<b>Waga</b>	kg	25	31	32
<b>Filtr</b>				
Wylot powietrza	Klasa filtra*	F6	F6	F6
Wlot powietrza	Klasa filtra*	G4	G4	G4
<b>Wymiennik ciepła – prąd zwrotny</b>				
Sprawność	%	> 90	> 90	> 90
<b>By-pass automatyczny</b>		nie	tak	tak
<b>Kaseta letnia</b>		tak	nie	nie
<b>Cyfrowe zdalne sterowanie z programem tygodniowym</b>		tak	tak	tak

\* wg normy DIN EN 779

Vitovent 300 wymienia powietrze wewnątrz pomieszczeń w sposób ciągły, usuwając uciążliwe zapachy i substancje szkodliwe. Wentylowaniem można sterować komfortowo poprzez moduł zdalnej obsługi.

## Wentylowanie prawie bez straty energii

Atutem systemu Vitovent 300 jest oszczędność energii. Wysokosprawny wymiennik ciepła odbiera do 90% ciepła z usuwanego powietrza i ogrzewa nim dopływające z zewnątrz świeże powietrze. Na 1 kWh zużytej energii elektrycznej system odzyskuje 15-krotnie więcej energii. Przy powierzchni mieszkalnej 150 m<sup>2</sup> pozwala to zaoszczędzić około 300 litrów oleju opałowego rocznie.

## Alergicy mogą wreszcie odechnąć

System filtracyjny z efektywnym filtrem pyłkowym (klasa filtra F6) oczyszcza powietrze doprowadzane z zewnątrz. Dzięki temu także alergicy mogą cieszyć się doskonałym klimatem.

### W kilku słowach:

- Zrównoważona wilgotność powietrza zapobiega powstawaniu zagrzybienia
- Filtrowanie powietrza zewnętrznego – ważne dla alergików
- Oszczędność kosztów ogrzewania
- Mniej uciążliwych zapachów
- Funkcja chłodzenia w trybie nocnym (latem)
- Zamknięte okna – lepsza ochrona przed włamaniem i hałasem

# Oszczędność miejsca i kosztów: system Fastflex

System kanałów płaskich Fastflex jest dokładnie dopasowany do systemu Vitovent 300. Dzięki temu oszczędza się nie tylko czas przy montażu i uruchomieniu systemu wentylacji – oszczędza się także mnóstwo miejsca: kanały systemu Fastflex, ułożone na jednej kondygnacji, wentylują równocześnie i drugą kondygnację.

## Dopasowuje się elastycznie do Twojego domu

Kanały systemu Fastflex są tak elastyczne, że dotrą w każde miejsce pomieszczenia. A przy tym tak wytrzymałe, że można je układać pod wylewką posadzki, w izolacji podłogi. To gwarantuje bezpieczeństwo na długi czas.

## Przenikanie hałasu wykluczone

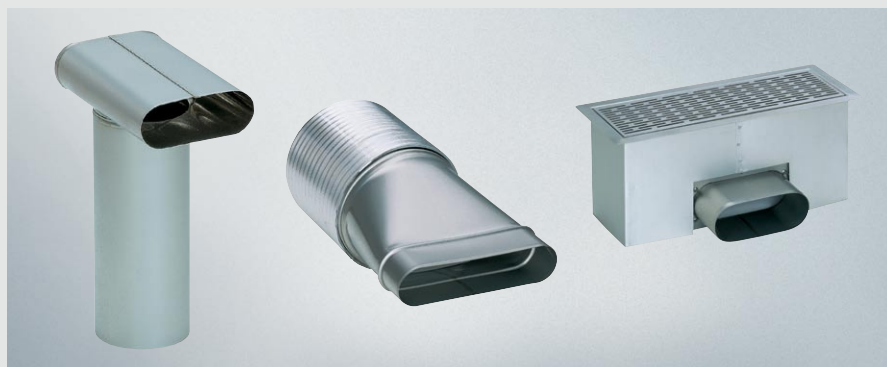
Łączone na wtyk, sztywne kształtki połączeniowe kanałów wentylacyjnych oraz skrzynki rozdzielcze wykonane są z nierdzewnej stali szlachetnej – materiału, odpornego na wpływy środowiska. Dzięki temu pomieszczenia są od siebie wzajemnie odizolowane akustycznie. Przenikanie hałasu poprzez system kanałów wentylacyjnych jest więc wykluczone.

## Doskonały także dla domu pasywnego

Wszystkie kratki wentylacyjne firmy Viessmann mają korpusy ze stali nierdzewnej. Dla wyeliminowania wykrapiania się kondensatu i powstawania mostków termicznych w przegrodach budowlanych, wszystkie elementy stykające się z powietrzem zewnętrznym wyposażone są w specjalną powłokę izolacyjną. Dzięki temu Vitovent 300 nadaje się również doskonale dla domów pasywnych.



Płaska skrzynka rozdzielacza powietrza – jest jedną z części perfekcyjnie zaprojektowanego systemu montażu



Odchylacz z Systemu 100 na DN100, kształtka przejściowa DN160 na System 150, wywiewnik podłogowy i ścienny



Brak kondensatu i mostków termicznych, dzięki powłoce izolacyjnej na wszystkich elementach stykających się z powietrzem zewnętrznym lub usuwanym

### W kilku słowach:

- Prosty montaż i oszczędność miejsca przez nawiew powietrza dla 2 kondygnacji z jednej płaszczyzny ułożenia kanałów
- Stabilny i elastycznie dopasowujący się do każdego budynku
- Długowieczny, dzięki wykonaniu elementów z nierdzewnej stali szlachetnej
- Akustyczna separacja wszystkich pomieszczeń – uniemożliwia rozprzestrzenianie się hałasów
- Indywidualne rozmieszczenie nawiewów na ścianie, suficie lub podłodze
- Zwiększone bezpieczeństwo: brak kondensatu i mostków termicznych dzięki specjalnej powłoce izolacyjnej elementów zewnętrznych

# Nasz kompletny program wyznacza nowe standardy



Viessmann oferuje najnowocześniejsze systemy grzewcze dla wszystkich nośników energii i dzięki temu jest niezależnym partnerem we wszystkich kwestiach energetycznych.



Moc naszych systemów grzewczych spełnia wszystkie oczekiwania w zakresie od 1,5 do 20000 kW – od małego mieszkania do dużej instalacji przemysłowej.



Nasz trójstopniowy program produktów, zróżnicowany cenowo i technicznie, zawiera rozwiązania odpowiednie dla każdego wymagania i każdego budżetu.



Wszystkie produkty firmy Viessmann są do siebie doskonale dopasowane, dzięki czemu oferują maksimum efektywności w każdej fazie – od projektu do eksploatacji.

Olejowe i gazowe kotły wiszące, niskotemperaturowe i kondensacyjne



Komponenty systemów grzewczych: od składowania paliwa, do grzejników i ogrzewania podłogowego.



Kotły na biomasę firmy K**ö**b & Sch**ä**fer 35 do 1250 kW



Systemy spalania biomasy Mawera do 13 000 kW

Systemy energii odnawialnej, wykorzystujące ciepło z natury, energię solarną i biomasę

Olejowe i gazowe kotły stojące, niskotemperaturowe i kondensacyjne

Przedsiębiorstwo rodzinne Viessmann już od trzech pokoleń czuje się zobowiązane do pielęgnowania tradycji, jaką jest dostarczanie ciepła zgodnie z zapotrzebowaniem w sposób komfortowy, oszczędny i chroniący środowisko naturalne. Opracowując liczne, wiodące na rynku produkty i rozwiązania firma Viessmann wyznacza nowe kierunki w technice grzewczej, dzięki czemu przedsiębiorstwo to stało się pionierem w zakresie technologii i inicjatorem wielu działań całej branży.

Zakłady w Niemczech, Polsce, Austrii, Francji, Kanadzie, na Węgrzech i w Chinach, sieć dystrybucyjna w Niemczech i 35 innych krajach oraz 120 oddziałów handlowych na całym świecie potwierdza międzynarodową orientację firmy Viessmann.

Odpowiedzialność ekologiczna, społeczna, uczciwość w stosunkach z partnerami handlowymi i własnymi pracownikami oraz dążenie do doskonałości i najwyższej efektywności we wszystkich procesach gospodarczych są w firmie Viessmann wartościami podstawowymi. Dotyczy to każdego pracownika, a tym samym całego przedsiębiorstwa, które poprzez wszystkie swoje produkty i usługi towarzyszące zapewnia swoim Klientom korzyści dawane przez silną markę.



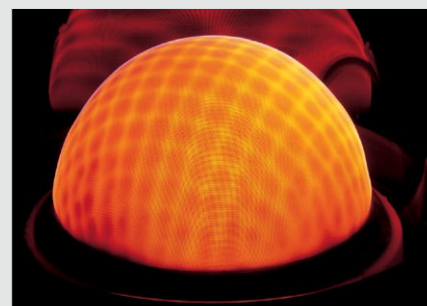
Nowe centrum szkoleniowo-informacyjne Akademii Viessmann

Badania i rozwój

Linia produkcyjna gazowych kotłów wiszących



Powierzchnia grzewcza Inox-Radial z wysokiej jakości stali nierdzewnej pozwalająca wykorzystać ciepło kondensacji



Gazowy palnik MatriX z ekstremalnie niską emisją zanieczyszczeń

Viessmann Group

**VIESSMANN**

climate of innovation

**weso**  
Das Plus beim Guss

**SATAG**  
Wärme aus der Natur

**MAWERA**  
...aus Holz wird Energie

**KOB**  
Wärme aus Holz

**BIOFerm**

**VIESSMANN**

climate of innovation

Viessmann sp. z o.o.  
ul. Karkonoska 65  
53-015 Wrocław  
tel. 071/ 36 07 100  
fax 071/ 36 07 101  
[www.viessmann.pl](http://www.viessmann.pl)

Infolinia serwisowa:  
tel. 0801/ 0801 24  
tel. 032/ 22 20 370

9447 615 PL 10/2008

Zmiany techniczne zastrzeżone

**Twój Fachowy Doradca:**

Wygląd i wyposażenie produktów przedstawionych w niniejszym prospekcie nie są wiążące dla firmy Viessmann i nie stanowią oferty w rozumieniu przepisów Kodeksu Cywilnego. Szczegółowe elementy wyposażenia mogą mieć wpływ na cenę i wymagają uzgodnienia, przed złożeniem zamówienia, z autoryzowanym przedstawicielem Viessmann Sp. z o.o.