

# Top Info

## **VITODENS 200-W** Nowy wymiar techniki kondensacyjnej



**Złoty Laur Konsumenta**  
dla firmy Viessmann  
przyznany w kategorii  
„Urządzenia i systemy  
grzewcze”

Kocioł Vitodens 200-W firmy Viessmann jest gazowym kondensacyjnym kotłem wiszącym o wyjątkowym stosunku ceny do jakości, wysokim komforcie ogrzewania i korzystania z ciepłej wody, kompaktowych wymiarach i eleganckim wzornictwie.

Kocioł kondensacyjny Vitodens 200-W zużywa mniej energii, gdyż dodatkowo wykorzystuje utajone ciepło spalin, osiągając sprawność znormalizowaną do 109%. Dzięki temu obniżasz koszty swojego ogrzewania chroniąc środowisko naturalne.

Gdy liczy się oszczędność i trwałość, to jako materiał w rachubę wchodzi wyłącznie nierdzewna stal szlachetna. Dlatego też Vitodens 200-W wyposażony jest w wymiennik ciepła Inox-Radial wykonany z najlepszej jakości stali szlachetnej (1.4571), która gwarantuje wymaganą trwałość i niezmiennie wysoką efektywność wykorzystania ciepła kondensacji.

Vitodens 200-W  
– kompaktowe  
wymiary, eleganckie  
wzornictwo

# VITODENS 200-W

## z nowym, gazowym palnikiem cylindrycznym Matrix i systemem Lambda Pro Control

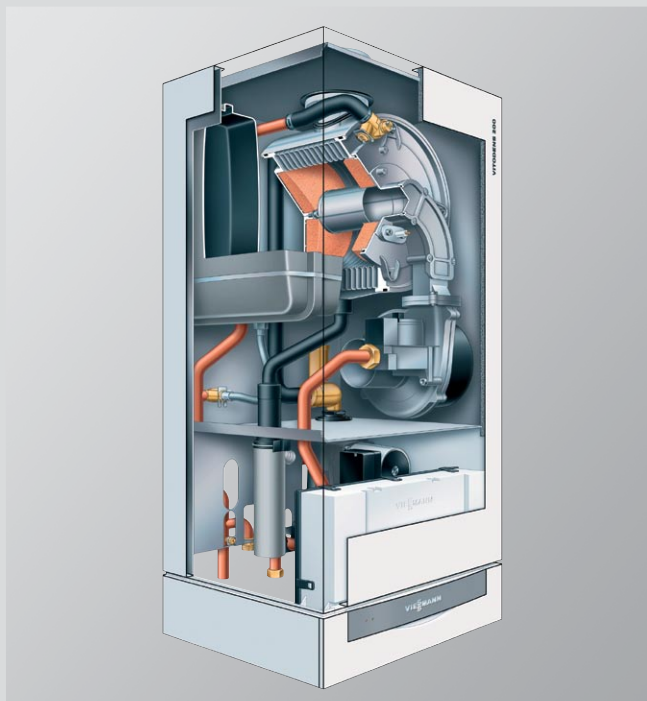
**VISSMANN**

Viessmann sp. z o.o.  
ul. Karkonoska 65  
53-015 Wrocław  
tel. 071/ 36 07 100  
Infolinia: 0801 0801 24  
www.viessmann.pl

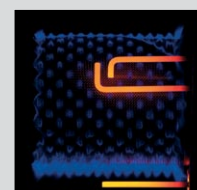
Innowacją jest nowy, opracowany konstrukcyjnie i produkowany w całości w firmie Viessmann palnik cylindryczny Matrix, dysponujący zwiększonym zakresem modulacji 1:4. Również nowością jest zastosowanie w kotłach serii Vitodens 200-W systemu kontroli procesu spalania Lambda Pro Control, dopasowującego warunki spalania do wahań kaloryczności gazu. Zapewnia on zachowanie zawsze wysokiej efektywności energetycznej i najwyższej sprawności spalania.

### Przegląd zalet:

- **Gazowy, jednofunkcyjny** kocioł kondensacyjny, zakresy mocy:
  - gaz ziemny lub płynny: 4,8 – 19,0 kW; 6,5 – 26,0 kW; 8,8 – 35,0 kW; 17,0 – 45,0 kW i 17,0 – 60 kW
  - gaz ziemny: 30,0 – 80,0 kW i 30,0 – 105,0 kW.
- Sprawność znormalizowana do **109%**.
- Duży zakres modulacji palnika: 1:4
- **Powierzchnia grzewcza Inox-Radial** z wysokiej jakości stali szlachetnej (1.4571) zapewnia wysoką niezawodność i wysoką sprawność kotła.
- **Modulowany palnik cylindryczny Matrix**, skonstruowany i wyprodukowany w zakładach firmy Viessmann
  - ekstremalnie niska emisja substancji szkodliwych
  - długoletnia a eksploatacja poprzez zastosowanie siatki Matrix ze stali nierdzewnej
  - optymalne dopasowanie palnika do wymiennika spaliny/woda.
- **System Lambda Pro Control** rozpoznający automatycznie każdy rodzaj zastosowanego gazu, reguluje ciągle skład mieszanki gazowo-powietrznej
  - brak konieczności wymiany dysz przy zmianie rodzaju gazu
  - niskoemisyjne i efektywne spalanie, także przy niestabilnej kaloryczności gazu,
  - gwarantowana cicha praca palnika poprzez zastosowanie wentylatora o niskiej prędkości obrotowej.



Cyfrowy regulator pogodowy Vototronic 200



Nowy palnik cylindryczny Matrix



Vitodens 200-W

Powierzchnia grzewcza Inox-Radial z wysokiej jakości stali szlachetnej

### VITODENS 200-W

Moc cieplna	kW	4,8–19	6,5–26	8,8–26	17–45	17–60	30–80	30–105
Wymiary (dług.xszer.xwys.)	mm	360 x 450 x 850			380 x 480 x 850		530 x 480 x 850	
Sprawn. znorm.	%	109	109	109	109	109	109	109
Przyłącza kotła spalin/nawiewu	Ø mm	60/100	60/100	60/100	80/125	80/125	100/150	100/150
Ciężar	kg	43	45	47	65	65	83	83

### Twój Fachowy Doradca: