

Top Info

VITOROND 111 Kompaktowa centrala grzewcza z żeliwnym kotłem olejowym



Złoty Laur Konsumenta
dla firmy Viessmann
przyznany w kategorii
„Urządzenia i systemy
grzewcze”

Nowoczesny wygląd, atrakcyjna cena – Vitorond 111 jest kompaktową kombinacją olejowego niskotemperaturowego żeliwnego kotła grzewczego Vitorond 100 ze zintegrowanym pojemnościowym podgrzewaczem c.w.u. o pojemności 130 lub 160 litrów (zależnie od mocy kotła). Kocioł wymaga mniej niż 0,6 m² powierzchni posadzki, a jego wysokość, łącznie z regulatorem, nie przekracza 1,60 m. Przy nowym wyprowadzeniu spalin w górę kocioł można ustawić tuż przy ścianie.

Trzyciągowy kocioł z żeliwnymi powierzchniami wymiany ciepła Eutectoplex wyróżnia się wysokim bezpieczeństwem eksploatacji i długą żywotnością. System Jet-Flow-System prowadzi zimną wodę z powrotu instalacji przez cały kocioł tak, aby temperatura wody kotłowej nie spada poniżej punktu rosy nawet w krytycznych miejscach.

Vitorond 111
– nowoczesne
i atrakcyjne
wzornictwo

VITOROND 111

Olejowy, żeliwny kocioł grzewczy ze zintegrowanym pojemnościowym podgrzewaczem c.w.u.

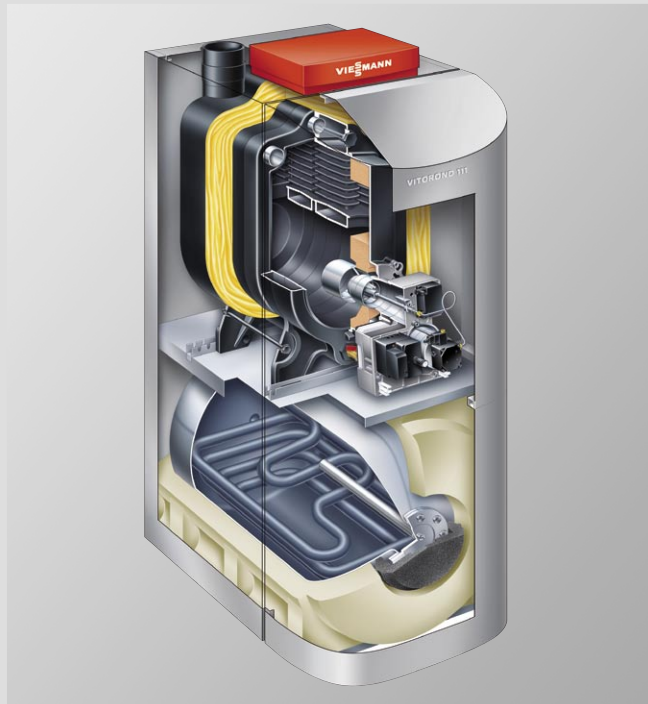
VIESMANN

Viessmann sp. z o.o.
ul. Karkonoska 65
53-015 Wrocław
tel. 071/ 36 07 100
fax 071/ 36 07 101
www.viessmann.pl

Nowa obudowa kotła nie tylko dobrze wygląda, ale również bardzo dobrze wytłumia odgłosy pracy palnika. Dzięki temu nowy Vitorond 111 jest zdecydowanie cichszy i nadaje się do montażu nie tylko w kotłowni. Vitorond 111 dostarczony jest w częściach, dzięki czemu możliwe jest zainstalowanie kotła także w trudnych warunkach przestrzennych.

Przegląd zalet:

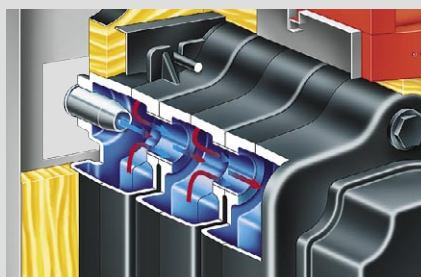
- Niskotemperaturowy olejowy, żeliwny kocioł grzewczy ze zintegrowanym pojemnościowym podgrzewaczem c.w.u. oraz pompą ładowania podgrzewacza i kompletnym orurowaniem.
- Oszczędny i przyjazny dla środowiska, dzięki pracy z obniżoną temperaturą wody kotłowej.
- Sprawność znormalizowana: 94,5%.
- Niskoemisyjne spalanie dzięki odpowiedniej geometrii komory spalania i palnikowi olejowemu Vitoflame 100.
- Powierzchnia wymiany ciepła Eutectoplex gwarantuje wysokie bezpieczeństwo eksploatacji i długą trwałość użytkową.
- Oszczędny i przyjazny środowisku dzięki obniżaniu temperatury wody kotłowej przy rosnącej temperaturze zewnętrznej.
- System Jetflow prowadzi odpowiednio chłodną wodę z powrotu instalacji grzewczej przez kocioł, zapobiegając orosieniu kotła i pęknięciom naprężeniowym.
- Obszerny płaszcz wodny zapobiega powstawaniu osadów oraz zapewnia bezpieczne przekazywanie ciepła.



Vitolrol 300 – moduł obsługowy z tekstowym wyświetlaczem dialogowym



Cyfrowy regulator kotła Vitoronic 100



Vitorond 111
Moc grzewcza:
18 do 36 kW

System Jet-Flow dbający o równomierny rozkład temperatur na powrocie

VITOROND 111

Znamionowa moc cieplna	kW	18–20	22–27	28–36
Wymiary				
długość	mm	1 075	1 205	1 350
szerokość	mm	665	665	665
wysokość	mm	1 590	1 590	1 590
Ciężar	kg	252	298	332
Poj. podgrzewacza c.w.u.	l	130	160	160

Twój Fachowy Doradca: