

VIESSMANN

Zyskaj moc jakości!

Cennik systemów fotowoltaicznych



Objaśnienia do cennika

Objaśnienia do cennika systemów fotowoltaicznych

■ Niniejszy cennik przedstawia wybrane elementy oferty firmy Viessmann:

- Moduły fotowoltaiczne
- Inwertery - Producent: Fronius
- Inwertery - Producent: SMA
- Technika okablowania i połączeń
- System montażowy - Producent: Schletter

Kompletny program sprzedaży znajduje się na stronie www.viessmann.pl

■ Podane ceny nie zawierają ustawowego podatku VAT.

■ Aktualne cenniki dostępne na stronie internetowej: viessmann.pl/cennik

■ Obowiązują Ogólne Warunki Sprzedaży. Zmiany zastrzeżone.

Cennik obowiązujący od 01.04.2025 r.

Wszystkie podane ceny są cenami netto.

Należy doliczyć do nich ustawowy podatek VAT.

Wygląd i wyposażenie produktów przedstawionych w niniejszym prospekcie nie jest wiążący dla firmy Viessmann i nie stanowi oferty w rozumieniu przepisów Kodeksu Cywilnego. Szczegółowe elementy wyposażenia mogą mieć wpływ na cenę i wymagają uzgodnienia, przed złożeniem zamówienia, z autoryzowanym przedstawicielem Viessmann Sp. z o.o. Rysunki zawarte w niniejszym cenniku są rysunkami wyłącznie poglądowymi i nie mogą być podstawą do wykonywania projektów.

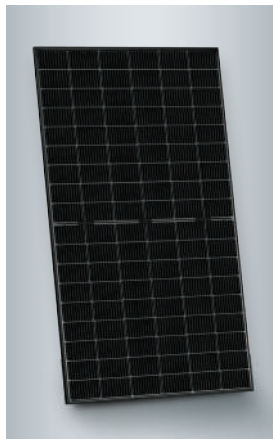
Zmiany zastrzeżone.

© 2025 Carrier. All Rights Reserved.

Vitovolt 300-DG	Moduły fotowoltaiczne Bifacial (szkło/szkło) z monokrystalicznymi ogniwami solarnymi	str. 4
Inwertery	Inwertery firmy Fronius i SMA	str. 5
Technika okablowania i połączeń	Wyposażenie dodatkowe	str. 7
Producent: Schletter	System montażowy	str. 8

Systemy fotowoltaiczne – moduły fotowoltaiczne Bifacial (szkło/szkło) z monokrystalicznymi ogniwami solarnymi

Moduły fotowoltaiczne Vitovolt 300-DG



**Vitovolt 300-DG (Bifacial - szkło/szkło)
z ogniwami w technologii TOPCon typ N**

Vitovolt 300-DG M445HC Blackframe^{*1}

- 25 lat gwarancji na produkt Viessmann
- Gwarancja wydajności min. 87,4% liniowo po 30 latach
- 108 ogniw half cut (6 × 18)
- Szkło bezpieczne 2 × 2 mm z powłoką antyrefleksyjną

Rama: Stop aluminiowy, ełoksalowany, czarne
Moc znamionowa: 445 W_p
Sprawność: 22,3%

Szerokość: 1134 mm
Wysokość: 1762 mm
Głębokość (wysokość zacisku): 30 mm
Wtyczka: MC4 EVO2

Nowość



7994982

Gr.mat.P

420,-

nr zam.

PLN^{*1}

^{*1} Dostępność produktów należy sprawdzić w oddziale firmy Viessmann.

Wskazówka!

Pozostałe moduły fotowoltaiczne na zapytanie. Aktualny cennik dostępny na stronie www.viessmann.pl

25 lat gwarancji

Gwarancja produktowa i gwarancja wydajności zgodnie z warunkami gwarancji firmy Viessmann.

Firma Viessmann już od ponad 100 lat zapewnia wszechstronną opiekę nad urządzeniami, począwszy od ich pierwszego uruchomienia, a skończywszy na przeglądach i czynnościach serwisowych. Przez 365 dni w roku i 24 godziny na dobę udostępniamy Państwu pomoc techniczno-serwisową pod numerem telefonu 801 0801 24. Jest ona skierowana do użytkowników naszych urządzeń, a także instalatorów oraz serwisantów.

Inwertery serii SYMO

Inwerter Symo z przyłączami MC4 trójfazowy		Gr.mat.P
<p>Symo 3.0-3-M</p> <ul style="list-style-type: none"> ■ Moc znamionowa AC: 3 000 W ■ Liczba skanerów MPP: 2 ■ Szerokość × wysokość × głębokość: 431 × 645 × 204 mm ■ Ciężar: 19,9 kg <p><i>Uwaga! Produkt dostępny w sprzedaży tylko w sklepie internetowym Viessmann www.sklep-viessmann.pl</i></p>	7202628 VISSMANN SKLEP	nr zam.
<p>Symo 3.7-3-M</p> <ul style="list-style-type: none"> ■ Moc znamionowa AC: 3 700 W ■ Liczba skanerów MPP: 2 ■ Szerokość × wysokość × głębokość: 431 × 645 × 204 mm ■ Ciężar: 19,9 kg <p><i>Uwaga! Produkt dostępny w sprzedaży tylko w sklepie internetowym Viessmann www.sklep-viessmann.pl</i></p>	7202629 VISSMANN SKLEP	nr zam.
<p>Symo 5.0-3-M</p> <ul style="list-style-type: none"> ■ Moc znamionowa AC: 5 000 W ■ Liczba skanerów MPP: 2 ■ Szerokość × wysokość × głębokość: 431 × 645 × 204 mm ■ Ciężar: 19,9 kg 	7202631 6 858,-	nr zam. PLN
<p>Symo 6.0-3-M</p> <ul style="list-style-type: none"> ■ Moc znamionowa AC: 5 700 W ■ Liczba skanerów MPP: 2 ■ Szerokość × wysokość × głębokość: 431 × 645 × 204 mm ■ Ciężar: 19,9 kg 	7202632 7 002,-	nr zam. PLN
<p>Symo 8.2-3-M</p> <ul style="list-style-type: none"> ■ Moc znamionowa AC: 8 200 W ■ Liczba skanerów MPP: 2 ■ Szerokość × wysokość × głębokość: 431 × 645 × 204 mm ■ Ciężar: 21,9 kg 	7202634 9 619,-	nr zam. PLN
<p>Symo 15.0-3-M</p> <ul style="list-style-type: none"> ■ Moc znamionowa AC: 15 000 W ■ Liczba skanerów MPP: 2 ■ Szerokość × wysokość × głębokość: 510 × 726 × 225 mm ■ Ciężar: 34,8 kg 	7202637 11 467,-	nr zam. PLN
<p>Symo 17.5-3-M</p> <ul style="list-style-type: none"> ■ Moc znamionowa AC: 17 500 W ■ Liczba skanerów MPP: 2 ■ Szerokość × wysokość × głębokość: 510 × 726 × 225 mm ■ Ciężar: 34,8 kg 	7202638 12 090,-	nr zam. PLN
<p>Symo 20.0-3-M</p> <ul style="list-style-type: none"> ■ Moc znamionowa AC: 20 000 W ■ Liczba skanerów MPP: 2 ■ Szerokość × wysokość × głębokość: 510 × 726 × 225 mm ■ Ciężar: 34,8 kg 	7202639 12 788,-	nr zam. PLN
Wyposażenie dodatkowe		Gr.mat.P
<p>Urządzenie przeciwprzepięciowe DC SPD 8.2 TYP 1+2 M</p> <ul style="list-style-type: none"> ■ Do ochrony przed bezpośrednimi i pośrednimi skutkami wyładowań atmosferycznych ■ Przeznaczony do stosowania z falownikami Fronius Symo 3.0 - 8.2 ■ Urządzenie zabezpieczające jest dostarczane jako zestaw do montażu i może zostać zainstalowane w obszarze przyłączenia falownika w ciągu kilku minut. 	7938240 978,-	nr zam. PLN



Inwertery hybrydowe serii SYMO GEN24 (producent: Fronius)



Falownik hybrydowy Symo GEN24 umożliwia dodatkowo korzystanie z magazynu energii - a tym samym zapewnia całkowitą samowystarczalność energetyczną na potrzeby zasilania, ogrzewania, chłodzenia i e-mobilności.

Inwerter hybrydowy Symo GEN24 trójfazowy		Gr.mat.P
Symo GEN24 6.0 Plus <ul style="list-style-type: none"> ■ Moc znamionowa AC: 6000 W ■ Liczba skanerów MPP: 2 ■ Szerokość× wysokość× głębokość 529 × 595 × 180 mm ■ Ciężar: 23,4 kg ■ Kompatybilne baterie: BYD Battery-Box Premium HVS/HVM (z wyjątkiem HVS 12.8 oraz HVM 8.3) i LG RESU FLEX 	7691919 11 955,-	nr zam. PLN
Symo GEN24 8.0 Plus <ul style="list-style-type: none"> ■ Moc znamionowa AC: 8000 W ■ Liczba skanerów MPP: 2 ■ Szerokość× wysokość× głębokość 529 × 595 × 180 mm ■ Ciężar: 23,4 kg ■ Kompatybilne baterie: BYD Battery-Box Premium HVS/HVM (z wyjątkiem HVS 12.8 oraz HVM 8.3) i LG RESU FLEX 	7691920 13 768,-	nr zam. PLN
Symo GEN24 10.0 Plus <ul style="list-style-type: none"> ■ Moc znamionowa AC: 10000 W ■ Liczba skanerów MPP: 2 ■ Szerokość× wysokość× głębokość 529 × 595 × 180 mm ■ Ciężar: 23,4 kg ■ Kompatybilne baterie: BYD Battery-Box Premium HVS/HVM (z wyjątkiem HVS 12.8 oraz HVM 8.3) i LG RESU FLEX 	7691921 14 383,-	nr zam. PLN

Inwertery serii Sunny Tripower (producent: SMA)



Inwertery Sunny Tripower to wydajne i niezawodne rozwiązania do instalacji fotowoltaicznych, zapewniające wysoką efektywność energetyczną. Dzięki zaawansowanej technologii i inteligentnemu monitorowaniu optymalizuje zużycie energii i zwiększa oszczędności.


Inwerter Sunny Tripower z przyłączami Sunclix, trójfazowy		Gr.mat.P
Tripower 8.0 <ul style="list-style-type: none"> ■ Moc znamionowa AC: 8000 W ■ Liczba skanerów MPP: 2 ■ Szerokość × wysokość × głębokość: 435 × 480 × 176 mm ■ Ciężar: 17 kg 	7729531 9 762,-	nr zam. PLN
Tripower 10.0 <ul style="list-style-type: none"> ■ Moc znamionowa AC: 10000 W ■ Liczba skanerów MPP: 2 ■ Szerokość × wysokość × głębokość: 435 × 480 × 176 mm ■ Ciężar: 17 kg 	7729532 10 972,-	nr zam. PLN

Narzędzia do montażu instalacji fotowoltaicznych

Narzędzia do montażu		Gr.mat.N
<p>Kompletny zestaw narzędzi firmy RENNSTEIG do cięcia kabli, ściągania izolacji i zaciskania umożliwia spełnienie odpowiednich wymagań, np. RAL GZ 966 i innych światowych norm.</p> <p>W skład podstawowego wyposażenia walizki wchodzi:</p> <ul style="list-style-type: none"> ■ ściągacz izolacji ■ zaciskarka ■ nożyce do cięcia kabli ■ klucze montażowe MC4 		<p>9690840 nr zam. 2 303,- PLN</p>



System MC4

System MC4		Gr.mat.P
<p>Zestaw gniazd MC4 EVO2 (20 sztuk)</p> <ul style="list-style-type: none"> ■ do przewodów o przekroju 4,0 do 6,0 mm² ■ napięcie do 1500V po stronie DC 		<p>7998634 nr zam. 136,- PLN</p>
<p>Zestaw wtyczek MC4 EVO2 (20 sztuk)</p> <ul style="list-style-type: none"> ■ do przewodów o przekroju 4,0 do 6,0 mm² ■ napięcie do 1500V po stronie DC 		<p>7998635 nr zam. 108,- PLN</p>
<p>Zestaw gniazd MC4 EVO2 (20 sztuk)</p> <ul style="list-style-type: none"> ■ do przewodów o przekroju 10,0 mm² 		<p>7998630 nr zam. 140,- PLN</p>
<p>Zestaw wtyczek MC4 EVO2 (20 sztuk)</p> <ul style="list-style-type: none"> ■ do przewodów o przekroju 10,0 mm² 		<p>7998631 nr zam. 111,- PLN</p>
<p>Szczypcy do zaciskania MC4</p> <ul style="list-style-type: none"> ■ zakres zaciskania 4,0 do 10,0 mm² 		<p>7502366 nr zam. 1 629,- PLN</p>
<p>Klucz montażowy MC4 EVO2</p> <ul style="list-style-type: none"> ■ do dokręcania i luzowania dławnic kablowych MC4 EVO2, 2 sztuki 		<p>7775753 nr zam. 140,- PLN</p>
<p>Przewody</p>		<p>Gr.mat.P</p>
<p>Kabel solarny na szpuli</p> <ul style="list-style-type: none"> ■ długość 100 m, kolor czarny. ■ do zarobienia na placu budowy. 	<ul style="list-style-type: none"> ■ przekrój 4 mm² 	<p>7185800 nr zam. 423,- PLN</p>
	<ul style="list-style-type: none"> ■ przekrój 6 mm² 	<p>7374380 nr zam. 588,- PLN</p>
<p>Kabel solarny na szpuli</p> <ul style="list-style-type: none"> ■ długość 500 m, kolor czarny. ■ do zarobienia na placu budowy. 	<ul style="list-style-type: none"> ■ przekrój 4 mm² 	<p>7510779 nr zam. 2 075,- PLN</p>
	<ul style="list-style-type: none"> ■ przekrój 6 mm² 	<p>7510780 nr zam. 2 812,- PLN</p>





System MC4 EVO2

System montażowy



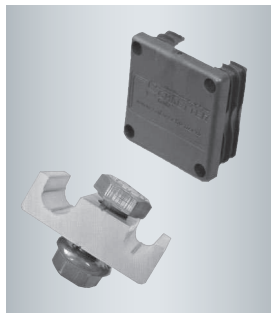
Mocowania na dachy spadziste		Gr.mat. P
<p>Hak dachowy Rapid 2+ 45</p> <ul style="list-style-type: none"> ■ Wstępnie zmontowany z nasadką KlickTop 		<p>7457972 nr zam. 67,- PLN</p>
<p>Hak dachowy Rapid 2+ Uniwersalny</p> <ul style="list-style-type: none"> ■ Wstępnie zmontowany z nasadką KlickTop ■ Umożliwia Pionowy montaż profilu nośnego ■ Posiada regulację wysokości 		<p>7721229 nr zam. 109,- PLN</p>
<p>Wkręt do drewna (50 sztuk) z łbem talerzowym</p> <ul style="list-style-type: none"> ■ VA 8×120 mm 		<p>7457992 nr zam. 190,- PLN</p>
<p>Zestaw mocujący do pokryć falistych 10 × 200</p> <ul style="list-style-type: none"> ■ Śruba dwugwintowa z uszczelką EPDM, nakrętki kołnierzowe <p><i>Należy zamówić wraz z nasadką KlickTop, nr zam. 7164821</i></p>		<p>7736574 nr zam. 12,30 PLN</p>
<p>Zestaw mocujący do pokryć falistych 12 × 200</p> <ul style="list-style-type: none"> ■ Śruba dwugwintowa z uszczelką EPDM, nakrętki kołnierzowe <p><i>Należy zamówić wraz z nasadką KlickTop, nr zam. 7164821</i></p>		<p>7736575 nr zam. 20,60 PLN</p>
<p>Zestaw mocujący do pokryć falistych 12 × 300</p> <ul style="list-style-type: none"> ■ Śruba dwugwintowa z uszczelką EPDM, nakrętki kołnierzowe <p><i>Należy zamówić wraz z nasadką KlickTop, nr zam. 7164821</i></p>		<p>7736576 nr zam. 24,30 PLN</p>
<p>Zestaw montażowy na dach typu KalZip</p> <p><i>Należy zamówić wraz z łącznikiem krzyżowym Rapid M8, nr zam. 7533470</i></p>		<p>7721227 nr zam. 18,60 PLN</p>
<p>Zestaw montażowy na dach typu Rąbek</p> <p><i>Należy zamówić wraz z łącznikiem krzyżowym Rapid M8, nr zam. 7533470</i></p>		<p>7721228 nr zam. 18,60 PLN</p>
<p>Nasadka KlickTop</p> <ul style="list-style-type: none"> ■ Do zestawów mocujących do pokryć falistych <p><i>Uwaga! Zestaw mocujący do pokryć falistych należy zamówić oddzielnie</i></p>		<p>7164821 nr zam. 16,30 PLN</p>
<p>Zestaw parzysty Single Fix-V Solo do blachy trapezowej</p> <p>Wymagania:</p> <ul style="list-style-type: none"> ■ stal minimum 0,5 mm ■ aluminium minimum 0,8 mm 		<p>7737174 nr zam. 17,20 PLN</p>
<p>Wkładka z gumy EPDM - 3 mm, samoprzylepna</p> <ul style="list-style-type: none"> ■ rolka 50 m, szerokość 48 mm np. do pokryć z blachy trapezowej, prefabrykatów 		<p>7510838 nr zam. 222,- PLN</p>

System montażowy

Profile montażowe srebrne		Gr.mat.P
Profil nośny modułu, dł. 4,4 m Solo05 Light <ul style="list-style-type: none"> ■ 40×40 mm ■ srebrny 		7955972 nr zam. 202,- PLN
Łącznik Solo05 Light/Solo05 zamontowany na profilu nośnym modułu Solo05 Light i Solo05 <ul style="list-style-type: none"> ■ srebrny 		7561087 nr zam. 18,- PLN
Zaciski końcowe		Gr.mat.P
Zacisk końcowy Rapid 16 30-40 mm Wstępnie zmontowany, łącznie ze śrubą Torx M8 <ul style="list-style-type: none"> ■ srebrny ■ do montażu pionowego 		7783970 nr zam. 7,- PLN
Zacisk końcowy Rapid 16 30-40 mm Wstępnie zmontowany, łącznie ze śrubą Torx M8 <ul style="list-style-type: none"> ■ srebrny ■ do montażu poziomego 		7783972 nr zam. 7,90 PLN
Zaciski środkowe		Gr.mat.P
Zacisk środkowy Rapid 16 30-40 mm Wstępnie zmontowany, łącznie ze śrubą Torx M8 <ul style="list-style-type: none"> ■ srebrny ■ do montażu pionowego 		7783976 nr zam. 7,- PLN



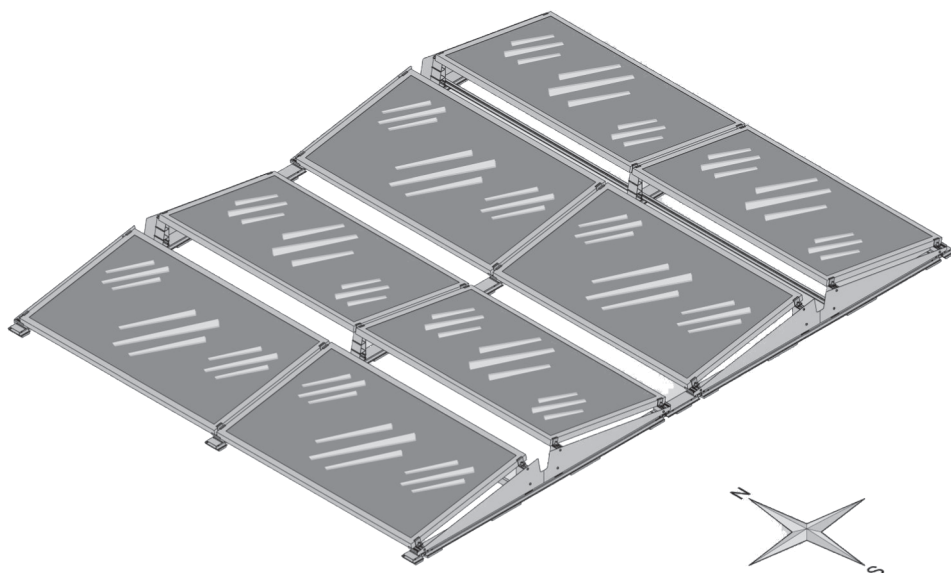
System montażowy



Osprzęt do systemów montażowych		Gr.mat. P
Kołpak końcowy z tworzywa sztucznego do profilu nośnego modułu Solo05 ■ szary (20 sztuk)		7497891 nr zam. 38,- PLN
Zacisk odgromowy Wstępnie zmontowany, dla średnic drutu 8 i 10 mm		7457988 nr zam. 14,- PLN
Łącznik krzyżowy Rapid MB		7533470 nr zam. 18,90 PLN
Podkładka uniwersalna 2,5/5 mm pod haki dachowe (100 sztuk)		7955978 nr zam. 315,- PLN
Śruba z łbem kwadratowym (100 sztuk) ■ VA M10×25		7457993 nr zam. 215,- PLN
Nakrętka kołnierzowa zębata (100 sztuk)		7457994 nr zam. 120,- PLN

System montażowy dla dachu płaskiego

System montażowy dla dachu płaskiego - dostępny na indywidualne zapytanie



VIESSMANN

Viessmann Sp. z o.o.
al. Karkonoska 65
53-015 Wrocław
tel. 801 00 2345
www.viessmann.pl
A Carrier Company

Cennik obowiązujący od 01.04.2025 r.
Wszystkie podane ceny są cenami netto.
Należy doliczyć do nich ustawowy podatek VAT.

Wygląd i wyposażenie produktów przedstawionych w niniejszym prospekcie nie jest wiążący dla firmy Viessmann i nie stanowi oferty w rozumieniu przepisów Kodeksu Cywilnego. Szczegółowe elementy wyposażenia mogą mieć wpływ na cenę i wymagają uzgodnienia, przed złożeniem zamówienia, z autoryzowanym przedstawicielem Viessmann Sp. z o.o.

Rysunki zawarte w niniejszym cenniku są rysunkami wyłącznie poglądowymi i nie mogą być podstawą do wykonywania projektów. Zmiany zastrzeżone.
© 2025 Carrier. All Rights Reserved.

6217 133 PL 04/2025

www.zyskajmoc.pl

