



VIESSMANN

KLIMATYZACJA

Systemy klimatyzacji z czynnikiem R32 **VITOClima 300-S**



Nowoczesne klimatyzatory typu Multi-split do chłodzenia lub ogrzewania pomieszczeń.

5 lat gwarancji

Szczegółowe warunki gwarancji znajdują się w karcie gwarancyjnej urządzenia.



Grzanie do -22°C



Chłodzenie w niskiej temp.



Integracja z instalacją PV



Czynnik R32



Start przy niskim napięciu



Sprężarka z grzałką elektryczną



Taca skroplin z grzałką elektryczną



Obsługa do 5 jednostek wewnętrznych

System klimatyzacyjny multi-split Viessmann Vitoclima 300-S opracowany został z myślą o kompleksowym podejściu do domowego systemu klimatyzacyjnego. System składa się z serii jednostek zewnętrznych umożliwiających podłączenie nawet do 5 jednostek wewnętrznych: typu split, konsola lub jednostek kasetonowych.

Umożliwia to nie tylko stworzenie kompletnego systemu w całym domu lub mieszkaniu, ale również poprawia estetykę instalacji poprzez zastosowanie tylko jednej jednostki zewnętrznej. Urządzenia są wyposażone w inteligentne sterowanie oraz tryby ekonomicznej pracy. Całość dopełnia stylizowana linia Viessmann, odznaczająca się wszechstronnością zastosowania w każdym wnętrzu.

Wszystkie jednostki wchodzące w skład serii Multisplit Vitoclima 300-S zaprojektowane zostały z myślą o jak największej efektywności energetycznej oraz komforcie użytkownika. Vitoclima 300-S sprawdza się również jako uzupełnienie domowej instalacji fotowoltaicznej. W upalne dni, gdy produkcja energii elektrycznej z instalacji fotowoltaicznej jest największa, możemy wykorzystać ją na potrzeby zasilania urządzenia klimatyzacyjnego, schładzając przy tym pomieszczenia. Dobrze zaprojektowany system pozwala cieszyć się przyjemnym klimatem zupełnie za darmo.

**Przegląd zalet:**

- Możliwość podłączenia do 5 jednostek wewnętrznych
- Grzałka elektryczna tacy skraplania
- Klasa energetyczna urządzenia: A⁺⁺/A⁺
- Zakres pracy w trybie chłodzenia: -15°C do +43°C w trybie grzania: -22°C do +24°C
- Funkcja grzania i chłodzenia z wysokimi współczynnikami SEER i SCOP
- Estetyczne wzornictwo urządzenia

Jednostki zewnętrzne**Vitoclima 300-S/HE O2F3050M3 ODU**

- Znamionowa moc chłodnicza: 5,30 kW
- Znamionowa moc grzewcza: 5,65 kW
- Max ilość jednostek wewnętrznych: 2

R32

2 x przewód cieczowy 1/4"

2 x przewód gazowy 3/8"



7955866

4023,-

Gr.mat.W

nr zam.

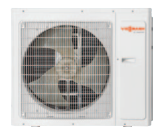
PLNA⁺⁺A⁺chłodzenie
grzanie**Vitoclima 300-S/HE O4F3080M3 ODU**

- Znamionowa moc chłodnicza: 8,20 kW
- Znamionowa moc grzewcza: 9,50 kW
- Max ilość jednostek wewnętrznych: 4

R32

4 x przewód cieczowy 1/4"

4 x przewód gazowy 3/8"



7955868

5701,-

nr zam.

PLNA⁺⁺A⁺chłodzenie
grzanie**Vitoclima 300-S/HE O4F3100M3 ODU**

- Znamionowa moc chłodnicza: 10,60 kW
- Znamionowa moc grzewcza: 12,00 kW
- Max ilość jednostek wewnętrznych: 4

R32

4 x przewód cieczowy 1/4"

4 x przewód gazowy 3/8"



7315835

8249,-

nr zam.

PLNA⁺⁺A⁺chłodzenie
grzanie**Vitoclima 300-S/HE O5F3120M3 ODU**

- Znamionowa moc chłodnicza: 12,10 kW
- Znamionowa moc grzewcza: 13,00 kW
- Max ilość jednostek wewnętrznych: 5

R32

5 x przewód cieczowy 1/4"

5 x przewód gazowy 3/8"







7315836

8602,-

nr zam.

PLNA⁺⁺A⁺chłodzenie
grzanie

Jednostki wewnętrzne split		Gr.mat. W
Vitoclíma W2026MHE3 <ul style="list-style-type: none"> ■ Wydajność w trybie chłodzenia: 2,7 kW ■ Wydajność w trybie grzania: 3,0 kW 	 7315678 883,-	nr zam. PLN chłodzenie grzanie A** A*
Vitoclíma W2035MHE3 <ul style="list-style-type: none"> ■ Wydajność w trybie chłodzenia: 3,5 kW ■ Wydajność w trybie grzania: 3,81 kW 	 7315680 947,-	nr zam. PLN chłodzenie grzanie A** A*
Vitoclíma W2053MHE3 <ul style="list-style-type: none"> ■ Wydajność w trybie chłodzenia: 5,2 kW ■ Wydajność w trybie grzania: 5,6 kW 	 7315682 1511,-	nr zam. PLN chłodzenie grzanie A** A*
Wyposażenie dodatkowe regulatora klimatyzatora Vitoclíma 300-S		Gr.mat. W
Regulator pokojowy Do sterowania pracą klimatyzatora Vitoclíma	 7715291 212,-	nr zam. PLN
Moduł hotelowy on/off Do sterowania pracą klimatyzatora Vitoclíma	7784346 100,-	nr zam. PLN



Przegląd zalet:

- Estetyczne wzornictwo urządzenia
- Funkcja grzania i chłodzenia z wysokimi współczynnikami SEER i SCOP
- Funkcja „I Feel”
- Możliwość sterowania żaluzją klimatyzatora zarówno w pionie jak i w poziomie
- Wi-Fi umożliwia sterowanie urządzeniem przez aplikację mobilną

Przegląd funkcji:

- Wi-Fi – sterowanie klimatyzatora poprzez aplikację mobilną
- Timer 24h – pozwala na ustawianie godziny włączenia i wyłączenia urządzenia
- Turbo – szybkie przewietrzanie pomieszczenia
- Swing – wybór kąta nawiewu powietrza w płaszczyźnie pionowej i poziomej
- Sleep – Tryb nocny
- +8°C – Funkcja umożliwia w okresie zimowym utrzymanie w pomieszczeniu w trybie grzania stałą temperaturę +8°C

Aplikacja na urządzenia mobilne:



**Przegląd zalet:**

- Estetyczne wzornictwo urządzenia
- Funkcja grzania i chłodzenia z wysokimi współczynnikami SEER i SCOP
- Zakres pracy w trybie chłodzenia: -15°C do +43°C w trybie grzania: -22°C do +24°C
- Możliwość sterowania żaluzją klimatyzatora w poziomie
- Wi-Fi umożliwia sterowanie urządzeniem przez aplikację mobilną

Przegląd funkcji:

- Wi-Fi – sterowanie klimatyzatora poprzez aplikację mobilną
- Timer 24h – pozwala na ustawianie godziny włączenia i wyłączenia urządzenia
- Funkcja „i Feel”
- Swing – wybór kąta nawiewu powietrza w płaszczyźnie poziomej
- Sleep – Tryb nocny
- +8° – Funkcja umożliwia w okresie zimowym utrzymanie w pomieszczeniu w trybie grzania stałą temperaturę +8°

Jednostki wewnętrzne split konsola**Vitoclima 300-S/HE CNF3028M1**

- Wydajność w trybie chłodzenia: 2,7 kW
- Wydajność w trybie grzania: 2,9 kW

7634585
1 180,-A**
A***Gr.mat.W**nr zam.
PLNchłodzenie
grzanie**Vitoclima 300-S/HE CNF3036M1**

- Wydajność w trybie chłodzenia: 3,5 kW
- Wydajność w trybie grzania: 3,8 kW

7634586
1 220,-A**
A*nr zam.
PLNchłodzenie
grzanie**Vitoclima 300-S/HE CNF3028M1**

- Wydajność w trybie chłodzenia: 5,2 kW
- Wydajność w trybie grzania: 5,3 kW


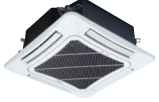
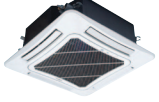
7634587
1 362,-A**
A*nr zam.
PLNchłodzenie
grzanie**Wyposażenie dodatkowe regulatora klimatyzatora Vitoclima 300-S****Regulator pokojowy**

Do sterowania pracą klimatyzatora Vitoclima

7715291
212,-nr zam.
PLN**Moduł hotelowy on/off**

Do sterowania pracą klimatyzatora Vitoclima


7784346
100,-nr zam.
PLN

Jednostki wewnętrzne kasetonowe		Gr.mat.W
Vitoclíma 300-S/HE CF3035M1 <ul style="list-style-type: none"> ■ Wydajność w trybie chłodzenia: 3,5 kW ■ Wydajność w trybie grzania: 4,0 kW 	 ZK05527 1865,-	nr zam. PLN chłodzenie grzanie A** A*
Vitoclíma 300-S/HE CF3053M1 <ul style="list-style-type: none"> ■ Wydajność w trybie chłodzenia: 4,5 kW ■ Wydajność w trybie grzania: 5,0 kW 	 ZK05528 1977,-	nr zam. PLN chłodzenie grzanie A** A*
Vitoclíma 300-S/HE CF3071M1 <ul style="list-style-type: none"> ■ Wydajność w trybie chłodzenia: 7,1 kW ■ Wydajność w trybie grzania: 8,0 kW 	 ZK05529 2594,-	nr zam. PLN chłodzenie grzanie A** A*



Przegląd zalet:

- Estetyczne wzornictwo urządzenia
- Funkcja grzania i chłodzenia z wysokimi współczynnikami SEER i SCOP
- Funkcja „I Feel”
- Możliwość sterowania żaluzją klimatyzatora w pionie

Wyposażenie dodatkowe regulatora klimatyzatora Vitoclíma 300-S		Gr.mat.W
Regulator pokojowy Do sterowania pracą klimatyzatora Vitoclíma	 7715291 212,-	nr zam. PLN
Moduł hotelowy on/off Do sterowania pracą klimatyzatora Vitoclíma	7784346 100,-	nr zam. PLN

Przegląd funkcji:

- Timer 24h – pozwala na ustawianie godziny włączenia i wyłączenia urządzenia
- Turbo – szybkie przewietrzanie pomieszczenia
- Swing – wybór kąta nawiewu powietrza w płaszczyźnie pionowej
- Sleep – Tryb nocny
- +8°C – Funkcja umożliwia w okresie zimowym utrzymanie w pomieszczeniu w trybie grzania stałą temperaturę +8°C

Aplikacja na urządzenia mobilne:





Vitoclima 300-S typ O2F3050M3 ODU



Vitoclima 300-S typ O4F3080M3 ODU

Vitoclima 300-S	typ	O2F3050M3 ODU	O4F3080M3 ODU
Ilość jednostek wewnętrznych		1~2	2~4
Wydajność (min / nom / max)			
Chłodzenie	kW	2,14 / 5,30 / 5,80	2,30 / 8,20 / 11,00
Grzanie	kW	2,58 / 5,65 / 6,50	3,65 / 9,50 / 10,25
Zasilanie	f / V / Hz	1 / 220-240 / 50	1 / 220-240 / 50
Przewody zasilające	N × mm ²	3 × 1,5	3 × 2,5
Pobór mocy (wartość nominalna)			
Chłodzenie / Grzanie	kW	1,48 / 1,25	2,10 / 2,20
EER		3,58	3,90
COP		4,53	4,32
SEER	–	7,20	7,20
Klasa sezonowej efektywności energetycznej			
Chłodzenie / Grzanie	–	A++ / A+	A++ / A+
Pobór prądu (wartość nominalna)			
Chłodzenie / Grzanie	A	6,56 / 5,55	9,32 / 9,77
Sprężarka			
Typ	–	rotacyjna	rotacyjna
Moc	W	4830	7170
Wentylator			
Ilość / Przepływ powietrza	– / m ³ /h	1 / 2300	1 / 3800
Zakres temperatur otoczenia			
Chłodzenie / Grzanie	°C	–15 ~ 43 / –22 ~ 24	–15 ~ 43 / –22 ~ 24
Grzałka elektryczna			
Karteru sprężarki / Tacy skroplin	–	Tak / Nie	Tak / Nie
Poziom mocy akustycznej	dB(A)	64	68
Czynnik chłodniczy			
Typ / Ilość	– / kg	R32 / 0,9	R32 / 1,8
Maksymalna długość instalacji bez konieczności doładowania czynnika	m	10	40
Dodatkowa ilość czynnika chłodniczego 10 m instalacji	g/m	20	20
Średnica przewodów instalacji chłodniczej			
Ciecz	mm / cal	2 × 6,35 / 2 × ¼"	4 × 6,35 / 4 × ¼"
Gaz	mm / cal	2 × 9,52 / 2 × ¾"	4 × 9,52 / 4 × ¾"
Długość instalacji			
Całkowita	m	40	70
Między agregatem, a ostatnią jedn. wewn.	m	20	20
Różnica wysokości między jedn. wewn.	m	15	15
Waga netto / brutto	kg	32,0 / 34,5	51,0 / 55,5
Wymiary (szer. × głęb. × wys.)	mm	745 × 300 × 550	889 × 340 × 654

Wydajność chłodnicza i grzewcza podana dla następujących warunków:

wydajność chłodnicza przy założeniu temperatury wewnętrznej

- 27°C (termometr suchy)
- 19°C (termometr mokry)
- oraz temperatury zewnętrznej
- 35°C (termometr suchy)
- 24°C (termometr mokry).

wydajność grzewcza przy założeniu

- temperatury wewnętrznej
- 20°C (termometr suchy)
- 15°C (termometr mokry)
- oraz temperatury zewnętrznej
- 7°C (termometr suchy)
- 6°C (termometr mokry).

DANE TECHNICZNE JEDNOSTKI ZEWNĘTRZNE

VITOClima 300-S

Jednostki zewnętrzne	typ	O4F3100M3 ODU	O5F3120M3 ODU
Ilość jednostek wewnętrznych		2~4	2~5
Wydajność (min / nom / max)			
Chłodzenie	kW	2,60/10,60/12,00	2,60/12,10/15,20
Grzanie	kW	3,00/12,00/14,00	3,00/13,00/15,50
Zasilanie	f / V / Hz	1 / 220-240 / 50	1 / 220-240 / 50
Przewody zasilające	N x mm ²	3 x 4,0	3 x 4,0
Pobór mocy (wartość nominalna)			
Chłodzenie / Grzanie	kW	3,0 / 3,04	3,4 / 3,19
EER		3,53	3,56
COP		3,95	4,08
SEER	-	7,20	7,20
Klasa sezonowej efektywności energetycznej			
Chłodzenie / Grzanie	-	A++ / A+	A++ / A+
Pobór prądu (wartość nominalna)			
Chłodzenie / Grzanie	A	13,31 / 13,49	15,08 / 14,15
Sprężarka			
Typ	-	rotacyjna	rotacyjna
Moc	W	9496	9496
Wentylator			
Ilość / Przepływ powietrza	- / m ³ /h	1 / 5800	1 / 5800
Zakres temperatur otoczenia			
Chłodzenie / Grzanie	°C	-15 ~ 43 / -22 ~ 24	-15 ~ 43 / -22 ~ 24
Grzałka elektryczna			
Karteru sprężarki / Tacy skroplin	-	Nie / Tak	Nie / Tak
Poziom mocy akustycznej			
Chłodzenie / Grzanie	dB(A)	70 / 70	72 / 74
Czynnik chłodniczy			
Typ / Ilość	- / kg	R32 / 2,40	R32 / 2,40
Maksymalna długość instalacji bez konieczności doładowania czynnika	m	40	50
Dodatkowa ilość czynnika chłodniczego 10 m instalacji	g/m	20	20
Średnica przewodów instalacji chłodniczej			
Ciecz	mm / cal	4 x 6,35 / 5 x 1/4"	5 x 6,35 / 5 x 1/4"
Gaz	mm / cal	4 x 9,52 / 5 x 3/8"	5 x 9,52 / 5 x 3/8"
Długość instalacji			
Całkowita	m	80	100
Między agregatem, a ostatnią jedn. wewn.	m	25	25
Różnica wysokości między jedn. wewn.	m	25	25
Waga netto/brutto	kg	72,0 / 79,0	73,0 / 80,0
Wymiary (szer. x głęb. x wys.)	mm	1020 x 427 x 826	1020 x 427 x 826



Wydajność chłodnicza i grzewcza podana dla następujących warunków:

wydajność chłodnicza przy założeniu temperatury wewnętrznej

- 27°C (termometr suchy)
- 19°C (termometr mokry)

oraz temperatury zewnętrznej

- 35°C (termometr suchy)
- 24°C (termometr mokry).

wydajność grzewcza przy założeniu temperatury wewnętrznej

- 20°C (termometr suchy)
- 15°C (termometr mokry)

oraz temperatury zewnętrznej

- 7°C (termometr suchy)
- 6°C (termometr mokry).



Jednostki wewnętrzne typu Split		typ	W2026MHE3	W2035MHE3	W2053MHE3
Wydajność (nominalna)					
Chłodzenie	kW		2,7	3,5	5,2
Grzanie	kW		3,0	3,81	5,6
Zasilanie		f / V / Hz	1 / 220-240 / 50	1 / 220-240 / 50	1 / 220-240 / 50
Przewody zasilające		N x mm ²	4 x 1,0	4 x 1,0	4 x 1,0
Pobór mocy wentylatora (nominalny)		W	20	20	45
Pobór prądu wentylatora (nominalny)			0,31	0,31	0,24
Przepływ powietrza		m ³ /h	610/570/540/470 /440/420/390	700/650/600/540 /480/420/360	850/750/680/610 /570/520/460
Poziom ciśnienia akustycznego		dB(A)	38/36/34/31 /29/27/25	42/38/35/32 /29/26/25	44/43/41/38 /36/34/30
Poziom mocy akustycznej		dB(A)	54/48/46/43 /41/39/37	57/50/47/44 /41/38/37	60/56/54/51 /49/47/43
Zakres nastawy temperatury		°C	16 ~ 30	16 ~ 30	16 ~ 30
Wydajność osuszania		l/h	0,8	1,4	1,9
Przyłącza rur					
Ciecz	mm / cal		6,35 / ¼"	6,35 / ¼"	6,35 / ¼"
Gaz	mm / cal		9,52 / ¾"	9,52 / ¾"	12,70 / ½"
Waga netto / brutto		kg	10,5 / 12,5	11 / 13	13,5 / 16,0
Wymiary jednostki (szer. x wys. x głęb.)		mm	845 x 289 x 209	845 x 289 x 209	970 x 300 x 224



Jednostki wewnętrzne typu Split konsola		typ	CNF3028M1	CNF3036M1	CNF3045M1
Wydajność (nominalna)					
Chłodzenie	kW		2,7	3,5	5,2
Grzanie	kW		4,0	5,0	8,0
Zasilanie		f / V / Hz	1 / 220-240 / 50	1 / 220-240 / 50	1 / 220-240 / 50
Przewody zasilające		N x mm ²	3 x 1,0	3 x 1,5	3 x 1,5
Pobór mocy wentylatora (nominalny)		W	30	30	30
Pobór prądu wentylatora (nominalny)			0,15	0,15	0,15
Przepływ powietrza		m ³ /h	500/430/410/ /370/330/280/250	600/520/480/ /440/400/360/280	700/650/580/ /520/460/410/320
Poziom ciśnienia akustycznego		dB(A)	39/36/33/31/ /29/26/23	44/40/38/ /36/33/29/25	47/45/43/41/ /38/37/32
Poziom mocy akustycznej		dB(A)	50/48/45/ /44/42/38/34	54/50/48/ /46/43/39/35	57/55/53/ /51/48/47/42
Zakres nastawy temperatury		°C	16 ~ 30	16 ~ 30	16 ~ 30
Wydajność osuszania		l/h	0,8	1,21	2,5
Przyłącza rur					
Ciecz	mm / cal		6,35 / ¼"	6,35 / ¼"	6,35 / ¼"
Gaz	mm / cal		9,52 / ¾"	9,52 / ¾"	12,70 / ½"
Waga netto / brutto		kg	15,5 / 18,5	15,5 / 18,5	15,5 / 18,5
Wymiary jednostki (dł. x szer. x wys.)		mm	700 x 600 x 215	700 x 600 x 215	700 x 600 x 215

Wydajność chłodnicza i grzewcza podana dla następujących warunków:

wydajność chłodnicza przy założeniu temperatury wewnętrznej

- 27°C (termometr suchy)
- 19°C (termometr mokry) oraz temperatury zewnętrznej
- 35°C (termometr suchy)
- 24°C (termometr mokry).

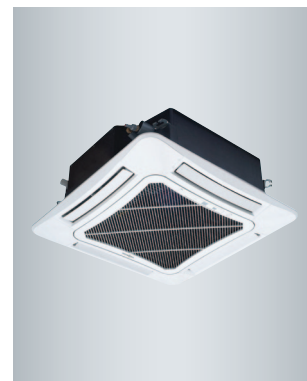
wydajność grzewcza przy założeniu temperatury wewnętrznej

- 20°C (termometr suchy)
- 15°C (termometr mokry) oraz temperatury zewnętrznej
- 7°C (termometr suchy)
- 6°C (termometr mokry).

DANE TECHNICZNE
KASETONOWE JEDNOSTKI WEWNĘTRZNE

VITOClima 300-S

Kasetonowe jednostki wewnętrzne	typ	CF3035M1	CF3053M1	CF3071M1
Wydajność (nominalna)				
Chłodzenie	kW	3,5	4,5	7,1
Grzanie	kW	4,0	5,0	8,0
Zasilanie	f / V / Hz	1 / 220-240 / 50	1 / 220-240 / 50	1 / 220-240 / 50
Przewody zasilające	N x mm ²	4 x 1,0	4 x 1,0	4 x 1,0
Pobór mocy wentylatora (nominalny)	W	30	40	65
Pobór prądu wentylatora (nominalny)		0,1	0,2	0,3
Przepływ powietrza	m ³ /h	650 / 560 / 520 / 450	710 / 670 / 590 / 450	1280 / 1220 / 1100 / 880
Poziom ciśnienia akustycznego	dB(A)	44 / 41 / 38 / 34	47 / 45 / 41 / 35	47 / 45 / 41 / 36
Poziom mocy akustycznej	dB(A)	55 / 52 / 49 / 45	58 / 56 / 52 / 46	58 / 56 / 52 / 47
Zakres nastawy temperatury	°C	16~30	16~30	16~30
Wydajność osuszania	l/h	1,4	1,8	2,5
Przylączy rur				
Ciecz	mm / cal	6,35 / ¼"	6,35 / ¼"	9,52 / ¾"
Gaz	mm / cal	9,52 / ¾"	12,70 / ½"	15,88 / ⅝"
Waga netto/brutto	kg	20,0 / 24,0	20,0 / 24,0	26,0 / 32,0
Wymiary jednostki (dł. x szer. x wys.)	mm	596 x 596 x 240	596 x 596 x 240	840 x 840 x 240
Panel				
Waga netto/brutto	kg	3,5 / 5,0	3,5 / 5,0	7,0 / 11,0
Wymiary [dł. x szer. x wys.]	mm	670 x 670 x 50	670 x 670 x 50	950 x 950 x 60
Sterownik standardowy	–	Bezprzewodowy	Bezprzewodowy	Bezprzewodowy



Wydajność chłodnicza i grzewcza podana dla następujących warunków:

wydajność chłodnicza przy założeniu temperatury wewnętrznej

- 27°C (termometr suchy)
- 19°C (termometr mokry) oraz temperatury zewnętrznej
- 35°C (termometr suchy)
- 24°C (termometr mokry).

wydajność grzewcza przy założeniu temperatury wewnętrznej

- 20°C (termometr suchy)
- 15°C (termometr mokry) oraz temperatury zewnętrznej
- 7°C (termometr suchy)
- 6°C (termometr mokry).

Viessmann Sp. z o.o.
al. Karkonoska 65
53-015 Wrocław
tel. 801 00 2345
www.viessmann.pl

PL 04/2024

Cennik obowiązujący od 02.04.2024 r. Wszystkie podane ceny są cenami netto. Należy doliczyć do nich ustawowy podatek VAT. Wygląd i wyposażenie produktów przedstawionych w niniejszym prospekcie nie jest wiążący dla firmy Viessmann i nie stanowi oferty w rozumieniu przepisów Kodeksu Cywilnego. Szczegółowe elementy wyposażenia mogą mieć wpływ na cenę i wymagają uzgodnienia, przed złożeniem zamówienia, z autoryzowanym przedstawicielem Viessmann Sp. z o.o. Rysunki zawarte w niniejszym cenniku są rysunkami wyłącznie poglądowymi i nie mogą być podstawą do wykonywania projektów. Zmiany zastrzeżone.

Twój Fachowy Doradca
