



GAZOWY KOCIOŁ KONDENSACYJNY

Gazowy kocioł kondensacyjny
spełniający wszystkie wymagania
VITOCROSSAL 300



**Czołowy produktem
wśród gazowych kotłów
kondensacyjnych**

Wyższa efektywność
Mniejsza emisja
Łatwa obsługa
Przyszłościowa technika

Najbardziej zaawansowana technika – gazowy, stojący kocioł kondensacyjny Vitocrossal 300 spełniający wszystkie wymagania.



Gazowy kocioł kondensacyjny Vitocrossal 300 z pojemnościowym podgrzewaczem wody Vitocell (po lewej)

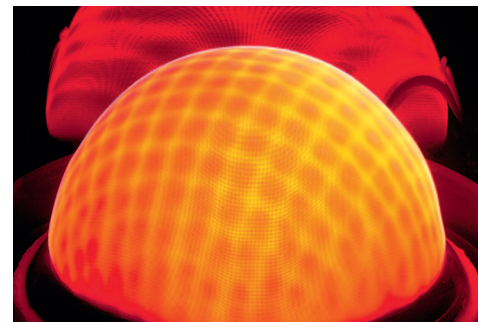
Stosowanie kotłów kondensacyjnych jest dzisiaj w budynkach nowych sprawą oczywistą, gdyż pozwala to optymalnie dopasować instalację grzewczą z kotłem – największe korzyści przynosi kocioł kondensacyjny zainstalowany w instalacjach pracujących z niskimi temperaturami. Przy modernizacji instalacji istniejących technika kondensacyjna pozwala zaoszczędzić nawet 30% kosztów ogrzewania.

Vitocrossal 300 jest wśród stojących, gazowych kotłów kondensacyjnych produktem z najwyższej półki. Kombinacja wymiennika ciepła Inox-Crossal z palnikiem gazowym MatriX stanowi kamień milowy techniki grzewczej spod znaku Viessmann. Nadzwyczajna efektywność redukuje koszty ogrzewania przy jednoczesnej minimalizacji emisji substancji szkodliwych.

Gazowy kocioł kondensacyjny Vitocrossal 300 jest rozwiązaniem właściwym dla każdego rodzaju zastosowań – także do ogrzewania domów wielorodzinnych oraz obiektów użyteczności publicznej i przemysłowych.

Zaawansowana technika kondensacyjna

Wymiennik ciepła Inox-Crossal ze stali szlachetnej stwarza idealne warunki pełnego wykorzystania ciepła kondensacji. Pionowe powierzchnie wymiennika ciepła pozwalają swobodnie spływać w dół powstającemu przy spalaniu kondensatowi, co w połączeniu z gładką powierzchnią stali szlachetnej stwarza stały efekt samooczyszczania, zapewniając w ten sposób zawsze wysoką sprawność i komfortową eksploatację pomiędzy kolejnymi przeglądami.



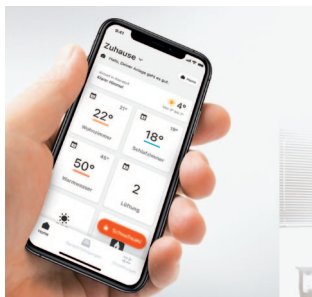
Kamień milowy techniki grzewczej – palnik gazowy MatriX o szczególnie niskiej emisji spalania

Komfortowy regulator Vitotronic

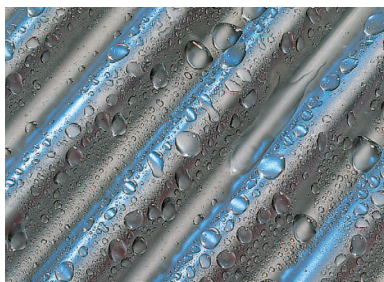
Łatwy w obsłudze regulator Vitotronic przynosi korzyści tak instalatorowi, jak i użytkownikowi. Menu sterowania zbudowane logicznie i zrozumiale, jest wyświetlane na kontrastowym, podświetlanym, łatwym do odczytania wyświetlaczu. Funkcja pomocy informuje w razie wątpliwości o dalszych czynnościach obsługowych. Na wyświetlaczu przedstawiane są również w formie graficznej charakterystyki grzewcze i uzysk solarny.



Regulator Vitotronic 200 (typ KW6B) z przejrzystym menu obsługowym



Moduł Vitoconnect 100 umożliwia zdalny nadzór i sterowanie instalacją grzewczą przez internet za pomocą aplikacji mobilnej ViCare.



Powierzchnia wymiany ciepła Inox-Crossal z kwasoodpornej stali szlachetnej

Intensywne wykorzystanie ciepła spalin

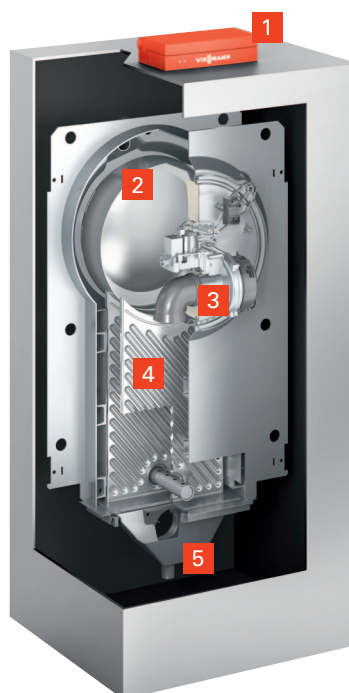
Przy swojej konstrukcji z usytuowanymi pionowo powierzchniami wymiany ciepła Vitocrossal 300 wykorzystuje szczególnie intensywnie ciepło skraplania pary wodnej ze spalin. Dzięki temu osiąga sprawność do 98% (H_s) / 109% (H_i).

Wysoki komfort obsługi za pomocą smartfona z aplikacją ViCare

Użytkownik znajdujący się poza domem może w każdej chwili obsługiwać system grzewczy przez Internet wykorzystując dostępny w standardzie moduł WLAN Vitoconnect 100. Dzięki bezpłatnej aplikacji mobilnej ViCare można sterować komfortowo ze smartfona wieloma funkcjami, tak jakbyśmy stali przed urządzeniem. W przypadku wystąpienia zakłócenia w pracy instalacji, informację o tym otrzyma zarówno użytkownik instalacji jak również zaproszona przez użytkownika firma serwisowa.

TYM PRZEKONUJE VITOCROSSAL 300

- + Korpus kotła o dużej pojemności wodnej, z powierzchniami grzewczymi Inox-Crossal z wysokogatunkowej stali kwasoodpornej, zapewniający efektywne wykorzystanie ciepła kondensacji
- + Wzmocniony efekt samooczyszczania się wymiennika Inox-Crossal dzięki gładkim powierzchniom ze stali nierdzewnej
- + Modułowany palnik gazowy Matrix z dużym zakresem modulacji mocy aż do 20%, gwarantuje szczególnie cichą, ekonomiczną i niskoemisyjną pracę
- + Układ regulacji spalania Lambda Pro Control – rozpoznający automatycznie każdy rodzaj zastosowanego gazu, reguluje ciągle skład mieszanki gazowo-powietrznej
- + Dobra zdolność regulacji i bezpieczne przekazywanie ciepła, dzięki obszernemu płaszczowi wodnemu i dużej pojemności wodnej



VITOCROSSAL 300 (Typ CU3A)

- 1 Cyfrowy regulator Vitotronic 200
- 2 Chłodzona wodą komora spalania ze stali szlachetnej
- 3 Modułowany palnik gazowy Matrix z układem kontroli spalania Lambda Pro Control
- 4 Powierzchnia wymiany ciepła Inox-Crossal z kwasoodpornej stali szlachetnej
- 5 Wylot spalin i odprowadzenie kondensatu

Gazowy kocioł kondensacyjny **VITOCROSSAL 300**

Vitocrossal 300 (typ CU3A)							
Znamionowa moc cieplna							
50/30°C	kW	2,6 – 13,0	2,6 – 19,0	5,2 – 26,0	7,0 – 35,0	12,0 – 45,0	12,0 – 60,0
80/60°C	kW	2,4 – 12,0	2,4 – 17,5	4,7 – 24,0	6,3 – 32,3	10,9 – 41,6	10,9 – 55,5
Wymiary							
Długość	mm	684	684	684	684	801	801
Szerokość	mm	660	660	660	660	660	660
Wysokość	mm	1562	1562	1562	1562	1562	1562
Masa							
	kg	119	119	122	125	155	160
Pojemność wodna kotła							
	l	53	53	51	49	71	71
Przyłącze spalin							
	Ø mm	80	80	80	80	110	110
Przyłącze powietrza dolotowego							
	Ø mm	125	125	125	125	150	150
Klasa efektywności energetycznej							
		◁ A	◁ A	◁ A	◁ A	◁ A	◁ A



CECHY PRODUKTU

- + Gazowy kocioł kondensacyjny, 2,6 do 60 kW
- + Sprawność znormalizowana do 98% (H_s)
- + Prosty w obsłudze regulator Vitotronic 200 z czytelnym menu tekstowym i graficznym
- + Doprowadzenie powietrza do spalania z pomieszczenia lub z zewnątrz
- + Komunikacja z Internetem poprzez moduł Vitoconnect 100 dla zdalnej obsługi przez aplikację mobilne Viessmann
- + Klasa efektywności energetycznej: A

Twój Fachowy Doradca