

Kompaktowe urządzenie hybrydowe
z pompą ciepła

VIESSMANN
climate of innovation

VITOCALDENS 222-F



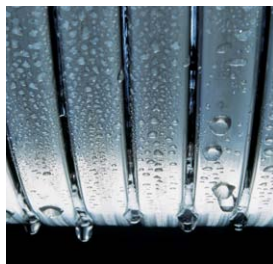
Nowość!
Dodatkowa funkcja
chłodzenia aktywnego

Systemy grzewcze ◀

Systemy przemysłowe

Systemy chłodnicze

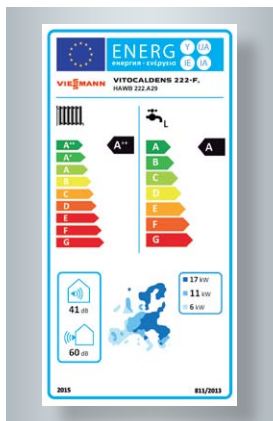
Hybrydowe pompy ciepła



10 lat gwarancji

na wymiennik ze stali szlachetnej kotłów kondensacyjnych do 150 kW

Szczegóły dostępne na stronie:
www.viessmann.pl/gwarancja



Etykieta efektywności energetycznej Vitocaldens 222-F, HAWB 222.A29

Vitocaldens 222-F 1,3 do 19 kW

Kompaktowe urządzenie hybrydowe składające się z pompy ciepła powietrze/woda typu split, gazowego kotła kondensacyjnego i ładowanego warstwowo zasobnika ciepłej wody użytkowej.

Nowość! Teraz dodatkowo z funkcją chłodzenia aktywnego.

Przy nowym budownictwie lub modernizowanym często wybór nośnika grzewczego jest bardzo trudny. Vitocaldens 222-F posiada dwa generatory ciepła i w połączeniu z regulatorem jako inteligentny menedżer energii Hybrid Pro Control automatycznie wybiera najtańszy i najbardziej efektywny sposób pracy.

W trakcie bieżącej pracy pompa ciepła pokrywa podstawowe zapotrzebowanie na energię wykorzystując w tym celu w dużym stopniu darmowe ciepło otoczenia. Jednostka zewnętrzna pobiera ciepło z powietrza zewnętrznego i za pomocą sprężarki doprowadza je do temperatury zasilania dochodzącej do 55°C. Natomiast gazowy kocioł kondensacyjny włącza się zawsze wtedy, kiedy taka potrzeba będzie wynikać z ustawionego uprzednio trybu pracy instalacji grzewczej, tzn., jeśli zapewni to użytkownikowi niższe koszty eksploatacji lub pozwoli na zmniejszenie emisji CO₂ lub zwiększy komfort przygotowania i korzystania z ciepłej wody użytkowej.

Dzięki wysokiemu, gdyż dochodzącemu do 80% wykorzystaniu pompy ciepła w pracy instalacji grzewczej w cyklu rocznym, system wyróżnia się niskimi kosztami eksploatacji.

Preselekcyjne ustawianie trybów pracy dla zapewnienia niskich kosztów zużycia

Ustawiane preselekcyjnie preferencje użytkownika pozwalają na elastyczną pracę Vitocaldens 222-F. Dostępne są tryby pracy: ekonomiczny, ekologiczny lub komfortowy.

Jest to możliwe dzięki perfekcyjnemu dopasowaniu do siebie pompy ciepła i kotła grzewczego. Po wprowadzeniu przez użytkownika niezbędnych danych (do których zalicza się na przykład ceny gazu i prądu lub współczynnik energii pierwotnej) menedżer energii automatycznie określa, które z urządzeń będzie miało pierwszeństwo lub dla zapewnienia ekonomicznej pracy instalacji wybiera tryb pracy równoległej i następnie steruje nim zgodnie z aktualnymi potrzebami. Ponadto system uwzględnia takie parametry jak aktualna temperatura zewnętrzna, wymagana wydajność i niezbędna temperatura zasilania.

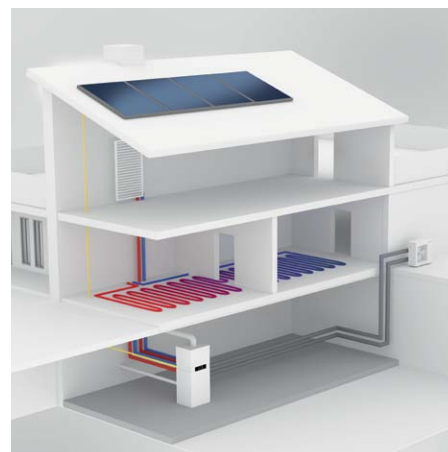
Wysoki komfort obsługi drogą radiową lub za pomocą smartfona

Dzięki wyposażeniu w zintegrowane łącze radiowe regulator pompy ciepła Vitotronic 200 (typ WO1C) można obsługiwać w domu za pomocą pilota do zdalnego sterowania drogą radiową Vitotrol 300 RF.

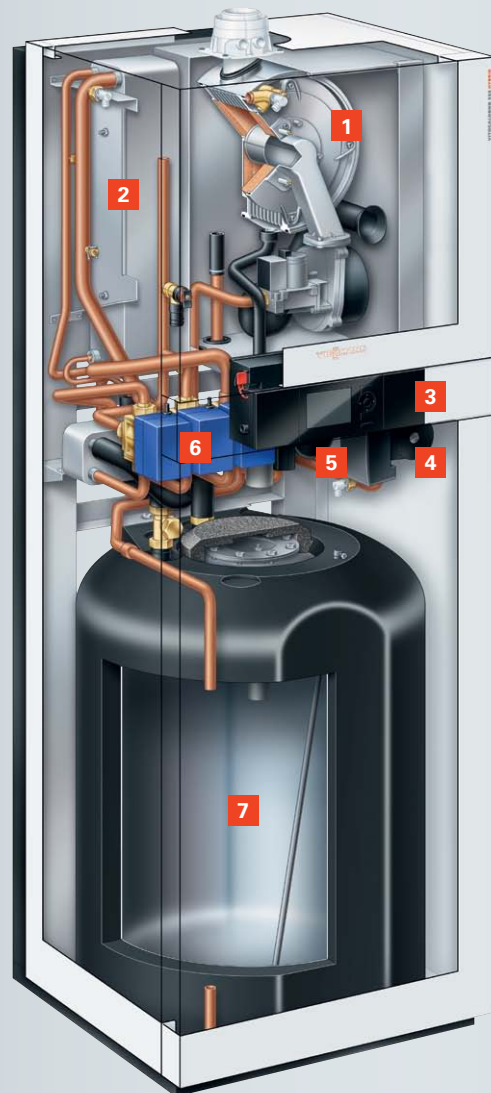
Użytkownik znajdujący się poza domem może w każdej chwili obsługiwać system grzewczy przez Internet wykorzystując w tym celu smartfon (iPhone, Android) lub tablet (iPad) oraz aplikację Vitotrol App.

Korzystanie z własnego prądu wytwarzanego w modułach fotowoltaicznych

Hybrydowa pompa ciepła Vitocaldens 222-F jest już przygotowana do wykorzystywania energii elektrycznej samodzielnie wytwarzanej w instalacji fotowoltaicznej. Rozwiązanie to obniża koszty eksploatacji elektrycznych komponentów centrali grzewczej.



Oferta dla budownictwa inteligentnego i modernizacji: Vitocaldens 222-F to propozycja wysokiego bezpieczeństwa pracy przy niewielkich kosztach inwestycji



- 1** Gazowy kocioł kondensacyjny z wymiennikiem ciepła Inox-Radial i modułowym palnikiem cylindrycznym MatriX
- 2** Skraplacz
- 3** Regulator Vitotronic
- 4** Wysokowydajna pompa obiegu grzewczego
- 5** Pompa do ładowania c.w.u.
- 6** 3-drogowe zawory przełączające
- 7** Ładowany warstwowo zasobnik c.w.u. o pojemności 130 litrów

Przegląd zalet



Prosta i intuicyjna obsługa regulatora Vitotronic 200

- Wysokie bezpieczeństwo pracy dzięki dwóm źródłom wytwarzania energii (pompa ciepła i kocioł grzewczy)
- Pompa ciepła z regulacją mocy za pomocą inwertera DC i elektronicznego zaworu rozprężnego dla zapewnienia wysokiej efektywności przy częściowym obciążeniu
- Gazowy kocioł kondensacyjny z wymiennikiem ciepła Inox-Radial i modułowym palnikiem cylindrycznym MatriX
- Sprawność znormalizowana gazowego kotła kondensacyjnego: 98 % (H_S)/109 % (H_I)
- Zintegrowany regulator Vitotronic 200 z systemem Hybrid Pro Control: automatycznie określa najbardziej efektywne działanie dla wybranego trybu (ekonomiczny lub ekologiczny)
- Wysoki komfort przygotowania c.w.u. dzięki zintegrowanemu zasobnikowi o pojemności 130 litrów
- Niskie koszty eksploatacji modułu pompy ciepła dzięki wysokiej wartości współczynnika efektywności COP (Coefficient of Performance) wg EN 14511: do 5,1 przy temperaturze powietrza 7°C / wody 35°C i wysokiemu udziałowi pracy pompy ciepła w cyklu rocznym
- Zintegrowane energooszczędne pompy o wysokiej efektywności
- Wysoki komfort przygotowania c.w.u. dzięki włączającemu się w szczytowym obciążeniu kotłowi kondensacyjnemu
- Urządzenie gotowe do współpracy z siecią SmartGrid i wykorzystywania własnego prądu z instalacji fotowoltaicznej
- **Nowość!** W modelu -AC dodatkowo zintegrowana funkcja chłodzenia dla wysokiego komfortu w okresie letnim

Dane techniczne Vitocaldens 222-F



Vitocaldens 222-F	Typ	HAWB-M 222.A26 HAWB-M-AC 222.A26	HAWB 222.A29 HAWB 222-AC.A29
Napięcie	V	230	400
Znamionowa moc cieplna			
Moduł pompy ciepła			
wg EN 14511, A2/W35°C	kW	5,6	7,5
wg EN 14511, A-7/W35°C	kW	6,6	9,5
Regulacja mocy			
wg EN 14511, A2/W35°C	kW	1,3 – 7,7	3,3 – 12,3
Zakres znamionowej mocy cieplnej			
Moduł gazowego kotła kondensacyjnego			
temperatura wody grzewczej 50/30°C	kW	3,2 – 19,0	3,2 – 19,0
temperatura wody grzewczej 80/60°C	kW	2,9 – 17,2	2,9 – 17,2
Zakres znamionowej mocy chłodniczej (model -AC)	kW	2,0 – 9,9	2,0 – 9,6
Wymiary jednostki wewnętrznej			
długość x szerokość x wysokość	mm	595 x 600 x 1 625	595 x 600 x 1 625
Wymiary jednostki zewnętrznej			
długość x szerokość x wysokość	mm	340 x 1 040 x 865	340 x 963 x 1 255
Ciężar jednostki wewnętrznej	kg	148	148
Ciężar jednostki zewnętrznej	kg	66	113
Pojemność zasobnika	l	130	130
Znamionowa moc cieplna przy podgrzewie wody użytkowej	kW	2,9 (4,3) – 17,2	2,9 (4,3) – 17,2
Klasa efektywności energetycznej*		A++/A+	A++/A++
Podgrzew wody użytkowej:			
– profil rozbioru		L	L
– klasa efektywności energetycznej		A	A

* Klasa efektywności energetycznej według rozporządzenia delegowanego UE nr 811/2013 Ogrzewanie, umiarkowane warunki klimatyczne – zastosowania niskotemperaturowe LT (35°C) / zastosowania średnotemperaturowe MT (55°C)



Zeskanuj kod i dowiedz się więcej na temat produktu!

9441 194 PL 07/2016

Treści chronione prawem autorskim. Kopiowanie i rozpowszechnianie tylko za zgodą posiadacza praw autorskich. Zmiany zastrzeżone. Grafiki produktów przedstawionych w niniejszej ulotce są poglądowe i nie stanowią oferty w rozumieniu przepisów Kodeksu Cywilnego. Rzeczywiste produkty i barwy mogą różnić się od prezentowanych w prospekcie.

Twój Fachowy Doradca:



*kliknij tu by wyszukać on-line
najbliższego Partnera Handlowego
lub Salon Firmowy Viessmann*