

Niskotemperaturowe
olejowe/gazowe kotły grzewcze

VITOPLEX 300

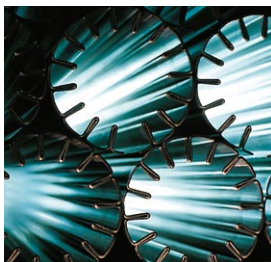
VIESSMANN

climate of innovation



Niskotemperaturowe
olejowe/gazowe
kotły grzewcze

Vitoplex 300
90 do 2000 kW



Rury Triplex o 2,5 krotnie większej powierzchni wymiany ciepła w stosunku do zwykłych rur gładkich.

Trzyciągowy kocioł grzewczy ze zintegrowanym układem rozruchowym

Vitoplex 300, jako trzyciągowy kocioł najwyższej klasy ze sprawdzonymi wielowarstwowymi konwekcyjnymi powierzchniami grzewczymi, oferuje niezwykle ekonomiczną, niskoemisyjną i niezawodną pracę. Zintegrowany układ rozruchowy Therm-Control eliminuje konieczność stosowania odrębnego układu podnoszenia temperatury powrotu.

Wielowarstwowe konwekcyjne powierzchnie grzewcze z rur Triplex

Wielowarstwowe konwekcyjne powierzchnie wymiany ciepła kotła Vitoplex 300 składają się z rur stalowych wprasowanych jedna w drugą. Rura wewnętrzna z fałdami wzdłużnymi posiada powierzchnię 2,5-krotnie większą, niż rura gładka. Przekazywanie ciepła dozowane jest przez zróżnicowane odstępy między zaprasowaniami w taki sposób, by w tylnej części rur Triplex (w tylnej części kotła), w której przepływają już mniej gorące spaliny, do wody kotłowej przekazywane było mniej ciepła.

Dzięki temu temperatura na powierzchni wymiany ciepła utrzymywana jest powyżej punktu rosy, co zapobiega wykropleniu kondensatu i uszkodzeniom korozyjnym..

Komfortowa i wydajna regulacja

Ekonomiczną i bezpieczną pracę instalacji grzewczej zapewnia zdolny do komunikowania się, cyfrowy system regulacji Vitotronic.

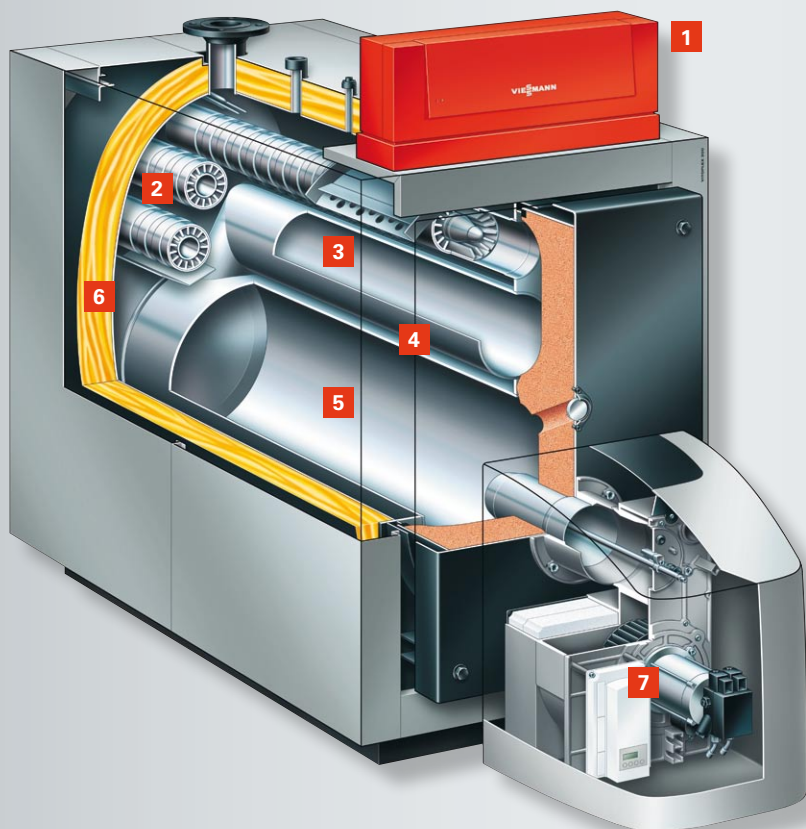
Sz szczególnie wydajny jest regulator kaskadowy Vitotronic 300-K obsługujący instalacje wielokotłowe do czterech kotłów i z płynnie obniżoną temperaturą wody w kotle. Vitotronic 300-K pozwala na regulację instalacji grzewczych z dwoma obiegami grzewczymi z zaworami mieszającymi.

Wyjątkowo komfortowy w użytkowaniu jest zintegrowany system diagnostyczny i panel sterujący z menu tekstowym i podświetlanym wyświetlaczem. Zewnętrzne urządzenia są przyłączane za pomocą wtyków systemowych.

Standardowy moduł LON umożliwia całkowite włączenie instalacji w systemy zarządzania budynkiem. Zdalne sterowanie instalacją możliwe jest w każdej chwili poprzez system wymiany danych TeleControl za pomocą Internetu oraz z modułami Vitocom i Vitodata.



System ogrzewania z dwoma kotłami Vitoplex 300, o mocy 170 kW każdy, w układzie kaskadowym

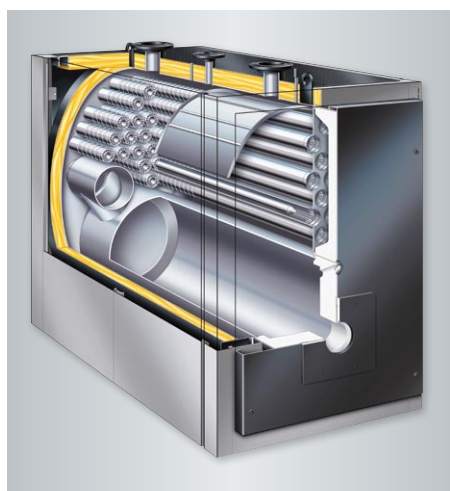


Vitoplex 300, typ TX3A

90 do 500 kW

- 1 Regulator kotła i obiegów grzewczych
- 2 Trzeci ciąg spalin (wielowarstwowe konwekcyjne powierzchnie grzewcze)
- 3 Drugi ciąg spalin
- 4 Obszerny płaszcz wodny
- 5 Komora spalania (pierwszy ciąg)
- 6 Wysokoskuteczna izolacja cieplna
- 7 Vitoflame 100, olejowy palnik wentylatorowy

Vitoplex 300, 90 do 500 kW



Vitoplex 300, 620 do 2000 kW

Przegląd zalet:

- Niskotemperaturowy, olejowy/gazowy kocioł grzewczy 90 do 2000 kW.
- Wielowarstwowe konwekcyjne powierzchnie grzewcze zapewniające wysokie bezpieczeństwo pracy i długotrwałą eksploatację
- Sprawność znormalizowana przy eksploatacji z olejem opałowym: 90% (H_g)/96% (H_i)
- W kotłach do 300 kW nie wymagane zabezpieczenie przed brakiem wody
- Optymalne spalanie i niskie emisje substancji szkodliwych dzięki zastosowaniu fabrycznie wyregulowanych olejowych/gazowych palników wentylatorowych o mocy do 2000 kW
- Prosty i szybki montaż kotłowni przez zastosowanie systemowych, kompletnie wyposażonych rozdzielaczy obiegów grzewczych Divicon
- Zwarta budowa ułatwia wstawianie do pomieszczenia i nie wymaga wysokich pomieszczeń – ważne przy modernizacjach
- Długie cykle pracy i mniejsza częstotliwość włączania się palnika wpływają korzystnie na środowisko
- Od mocy 620 kW wyposażony w przystosowany podest roboczy kotła – ułatwienie prace montażowe i konserwacyjne
- Zintegrowany układ rozruchowy Therm-Control zastępuje pompę mieszającą i skraca tym samym czas montażu oraz obniża koszty.
- Możliwość przyłączenia dodatkowego wymiennika ciepła spalin/woda ze stali szlachetnej do wykorzystania ciepła kondensacji i zwiększenia sprawności kotła.

Dane techniczne Vitoplex 300, typ TX3A



Vitoplex 300, typ TX3A – olejowy/gazowy kocioł grzewczy

Znamionowa moc cieplna	kW	90	115	140	180	235	300	390	500	
Wymiary całkowite*	długość	mm	1285	1485	1470	1665	1905	1905	1925	2070
	szerokość	mm	755	755	825	825	905	905	1040	1040
	wysokość	mm	1315	1315	1350	1350	1460	1460	1625	1625
Ciężar* (kocioł z izolacją cieplną, palnikiem i regulatorem obiegu kotła)	kg	440	475	540	600	790	890	1085	1330	
Przyłącze spalin	Ø mm	180	180	200	200	200	200	250	250	
Pojemność wodna kotła	l	170	210	250	290	470	430	600	630	

*wymiary bez palnika dla mocy 390 i 500 kW



Znamionowa moc cieplna	kW	620	780	1000	1250	1600	2000	
Wymiary całkowite*	długość	mm	2350	2350	2600	2600	3245	3245
	szerokość	mm	1460	1460	1555	1555	1660	1660
	wysokość	mm	1690	1690	1920	1920	2140	2140
Ciężar (kocioł z izolacją cieplną i regulatorem obiegu kotła)	kg	1800	1900	2645	2815	3780	4080	
Przyłącze spalin	Ø mm	300	300	350	350	400	400	
Pojemność wodna kotła	l	965	900	1510	1440	2475	2315	

*wymiary bez palnika i pokrywy



Zeskanuj kod i odwiedź nasz e-market!

9441 872 PL 12/2014

Treści chronione prawem autorskim.
Kopiowanie i rozpowszechnianie tylko za zgodą posiadacza praw autorskich.
Zmiany zastrzeżone.

Twój Fachowy Doradca:



*kliknij tu by wyszukać on-line
najbliższego Partnera Handlowego
lub Salon Firmowy Viessmann*