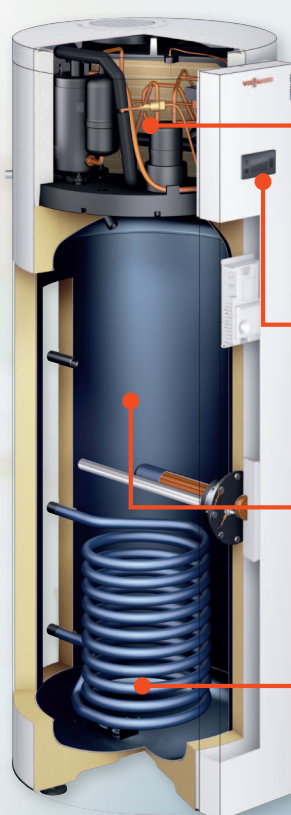


Oszczędź nawet do 40% kosztów podgrzewu wody użytkowej!

VIESSMANN

Vitocal 060-A – pompa ciepła
powietrze/woda do podgrzewu c.w.u.



Pompa ciepła najtaniej podgrzewa wodę użytkową ciepłem z otoczenia

Elektroniczny regulator pompy umożliwia zasilanie prądem z instalacji fotowoltaicznej

Zasobnik o pojemności 250 litrów zapewnia wysoki komfort wody użytkowej

Dodatkowa wężownica do podłączenia kotła lub kolektorów słonecznych

Korzyści z posiadania pompy ciepła Vitocal 060-A:

- Niższe rachunki za ogrzewanie wody użytkowej
- Samodzielne przygotowanie ciepłej wody od wiosny do jesieni
- Dłuższa żywotność kotła (używanego jako dodatkowe źródło ciepła)
- Brak szkodliwych substancji podczas pracy urządzenia
- Pełna automatyzacja pracy oznacza duży komfort użytkownika
- Brak zagrożenia wzrostem ceny paliw
- Zwrot inwestycji w krótkim czasie

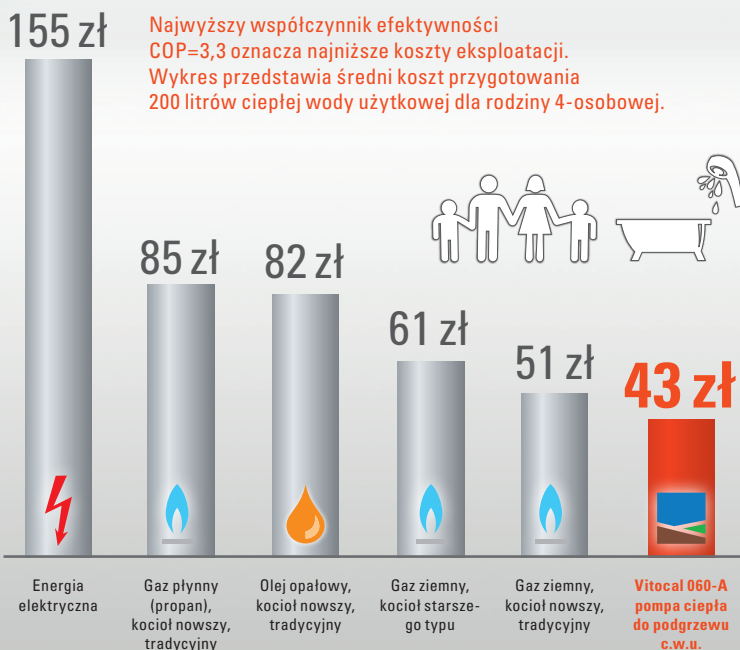


Etykieta pomp ciepła, których układ regulacji pozwala na współpracę z inteligentną siecią elektroenergetyczną

Pompa ciepła do przygotowania c.w.u. Vitocal 060-A

VIESSMANN

Koszty miesięczne przygotowania c.w.u. dla różnych źródeł energii



Regulator pompy ciepła Vitocal 060-A z możliwością pracy pompy ciepła w kilku trybach



Eco – praca tylko z wykorzystaniem pompy ciepła

Auto – automatyczne sterowanie drugim źródłem ciepła

Boost – wysoki komfort c.w.u. (jednoczesna praca pompy i dodatkowego źródła ciepła)

– funkcja „urlop” z definicją ilości dni

– praca według zdefiniowanych czasów łączeniowych

Model T0E – bez węzownicy (z grzałką elektryczną)

- pompa ciepła do ciepłej wody użytkowej
- zbiornik wody użytkowej o pojemności 180 lub 254 litry
- grzałka elektryczna o mocy 1,5 kW

Obszar zastosowań:

- instalacje przygotowania wody użytkowej w bojlerach elektrycznych
- instalacje przygotowania wody użytkowej w przepływowych podgrzewaczach elektrycznych
- budynki okresowo zamieszkiwane np. letniskowe

Model T0S – z węzownicą

- pompa ciepła do ciepłej wody użytkowej
- zbiornik wody użytkowej o pojemności 251 litrów
- do współpracy z kolektorami słonecznymi lub kotłem grzewczym

Obszar zastosowań:

- instalacje przygotowania wody użytkowej w instalacjach z kotłem na gaz ziemny, propan, olej opałowy lub paliwo stałe jak węgiel lub drewno

Zalety pompy ciepła Vitocal 060-A

- Pompa ciepła do przygotowania c.w.u. do zastosowań w budownictwie nowym i modernizowanym
- Praca nawet do temp. powietrza -5°C
- Wysoka wartość współczynnika efektywności (COP) wg EN 16147 przy A15/W10-55: 3,31
- Zbiornik o pojemności:
 - typ T0E: 180 lub 254 litrów
 - typ T0S: 251 litrów
- Prosta i intuicyjna obsługa
- Cicha praca, porównywalna z lodówką
- Dostępne modele z grzałką elektryczną (T0E) lub węzownicą do współpracy z drugim źródłem ciepła (T0S)
- Gotowa do współpracy z instalacjami fotowoltaicznymi
- Możliwość transportowania pompy na leżący przy zachowaniu wymagań producenta.

Vitocal 060-A Pojemność zintegrowanego podgrzewacza c.w.u.	Typ	T0E 180 litrów	T0E 254 litrów	T0S 251 litrów
Moc podgrzewu c.w.u. od 15 do 45°C przy temp. powietrza 15°C	kW	1,3	1,3	1,3
Pobór mocy elektrycznej	kW	0,425	0,425	0,425
Współczynnik efektywności ε (COP) przy A15/W10-55 (XL) wg EN 16147		3,2	3,31	3,31
Strumień objętościowy powietrza w trybie powietrza odlotowego	m ³ /h	250	300	300
Maks. pobór mocy grzałki elektrycznej (osprzęt)	kW	1,50	1,50	1,50
Ciężar	kg	95	145	160
Wymiary				
długość (średnica)	mm	675	734	734
szerokość	mm	575	631	631
wysokość	mm	1550	1755	1755
Klasa efektywności energetycznej podgrzewu c.w.u.* Profil rozbioru Klasa efektywności energetycznej		M/L A ⁺	L/XL A ⁺	L/XL A ⁺

* Klasa efektywności energetycznej wg rozporządzenia UE nr 812/2013 Podgrzewacze c.w.u.

Viessmann Sp. z o.o.
53-015 Wrocław, ul. Karkonoska 65
tel. 801 00 2345

www.viessmann.pl